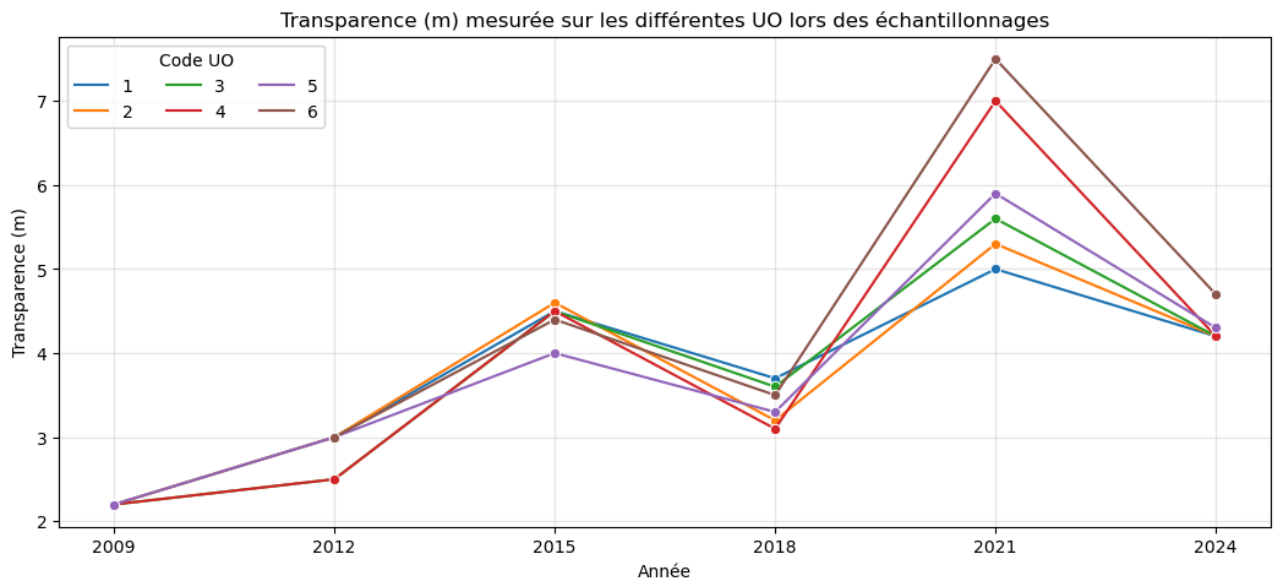
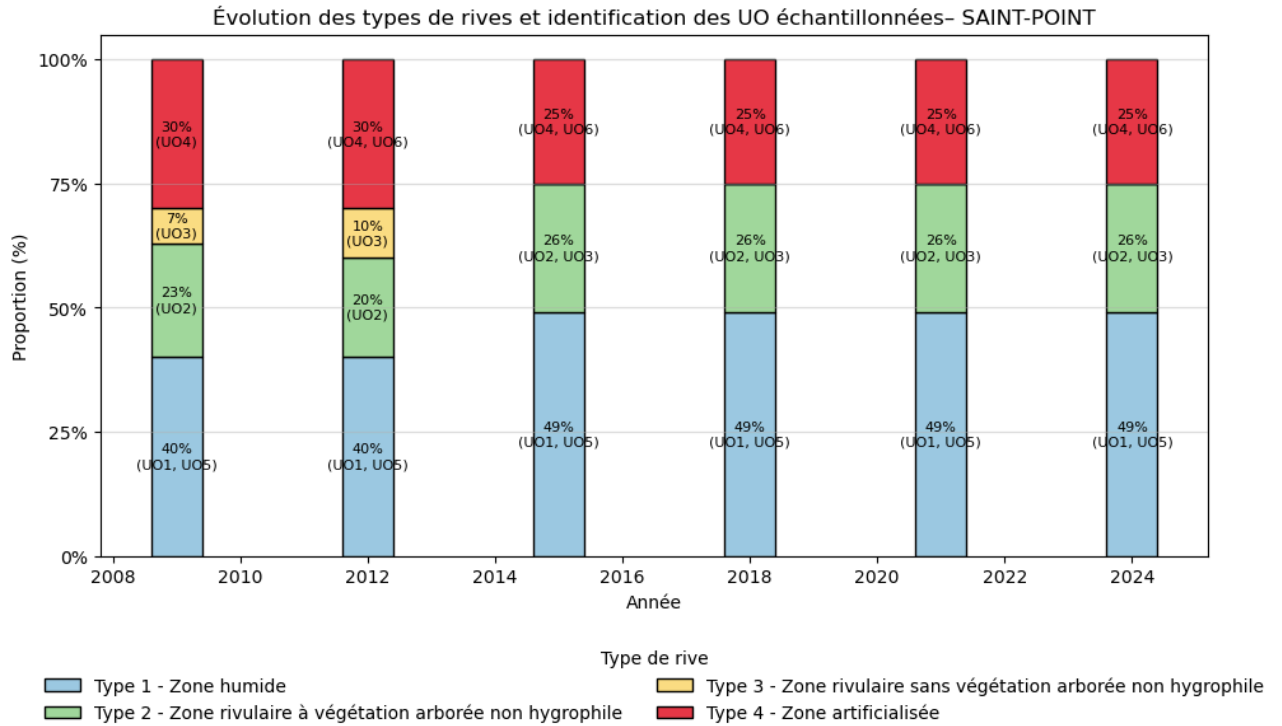
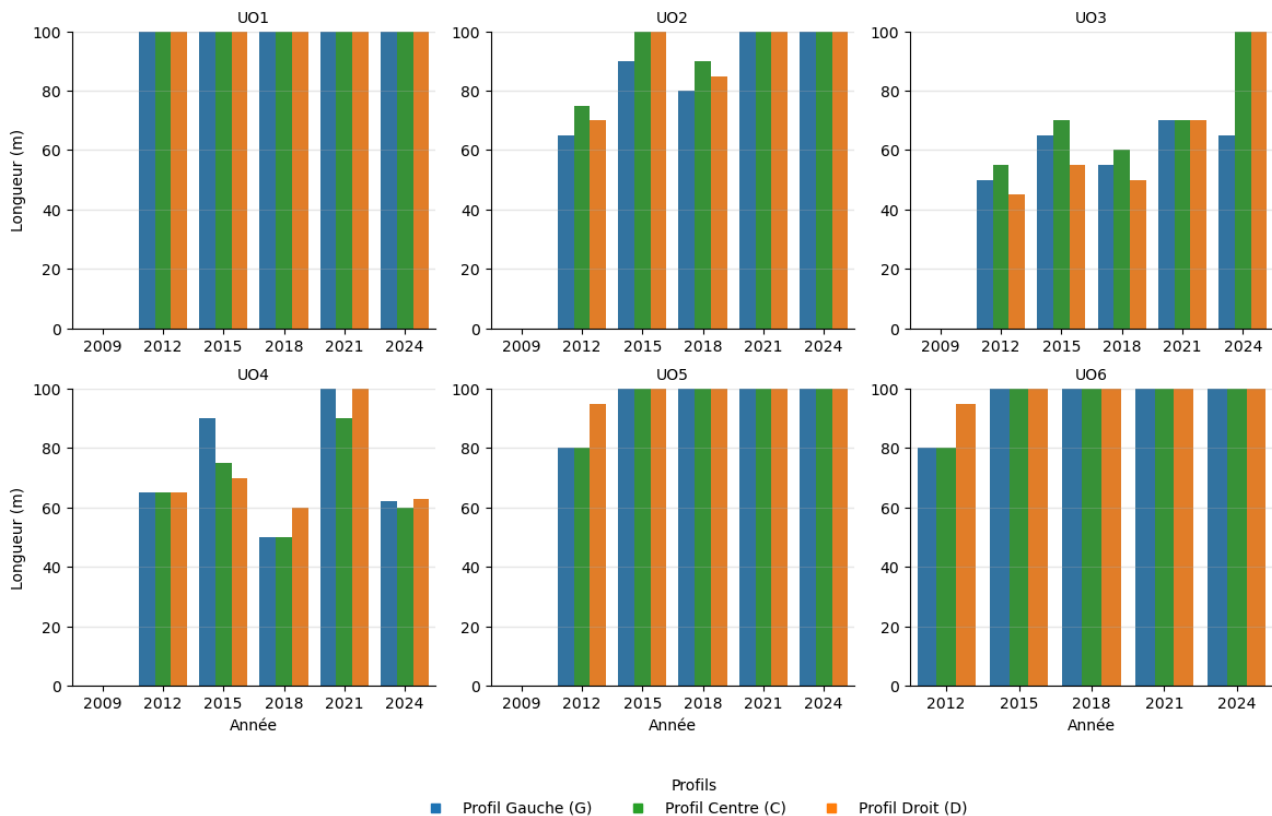


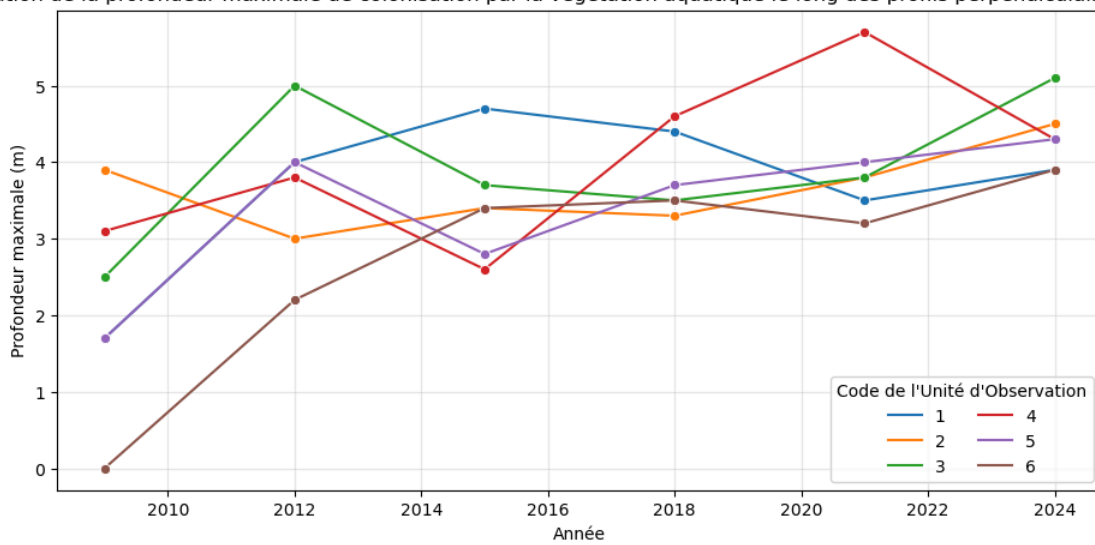
## QUELQUES INFORMATIONS DESCRIPTIVES DES UO INVESTIGUEES



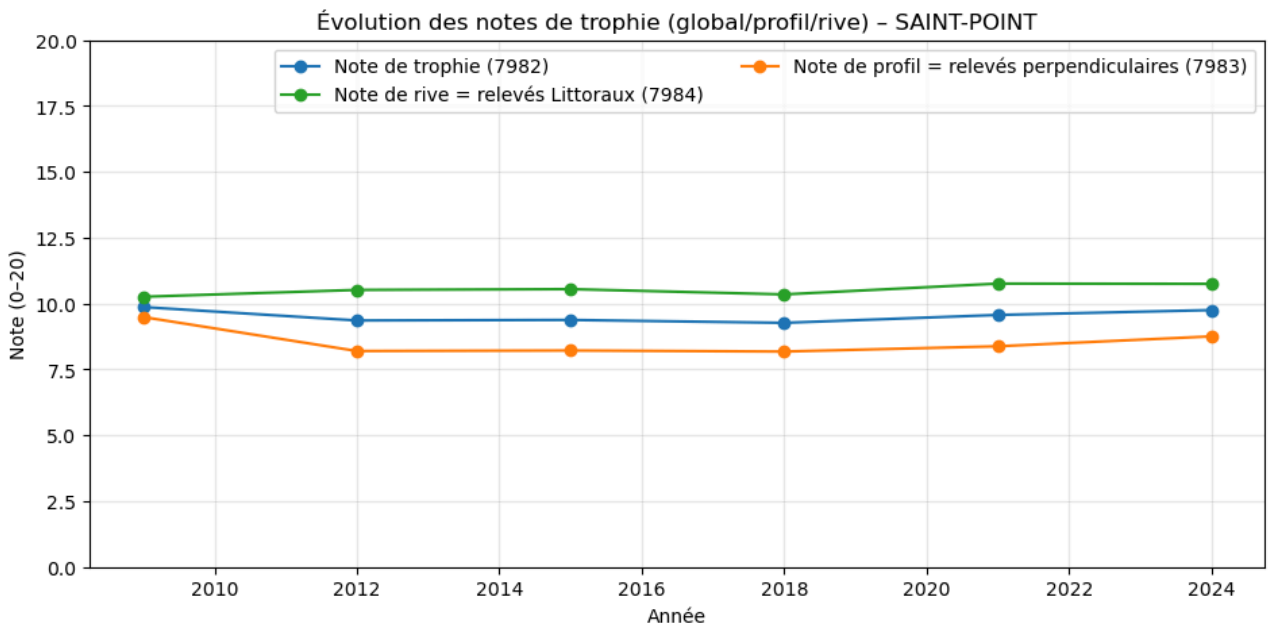
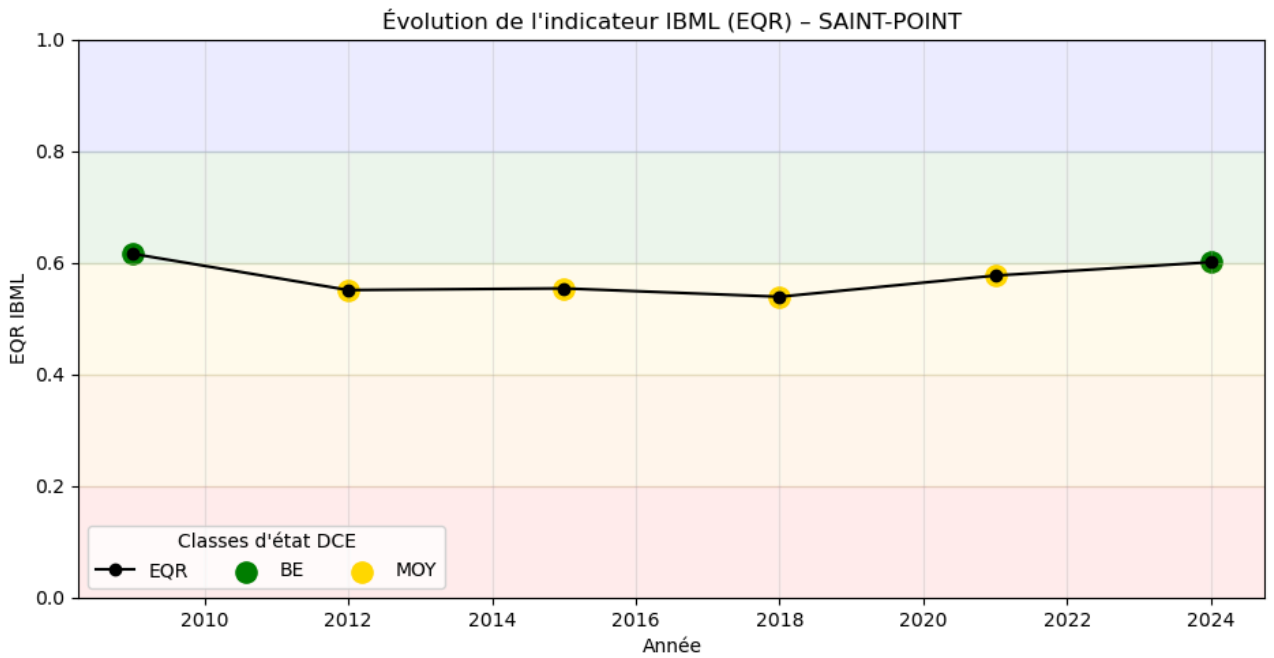
### Longueurs des profils perpendiculaires à la rive des différentes UO échantillonnées lors des suivis



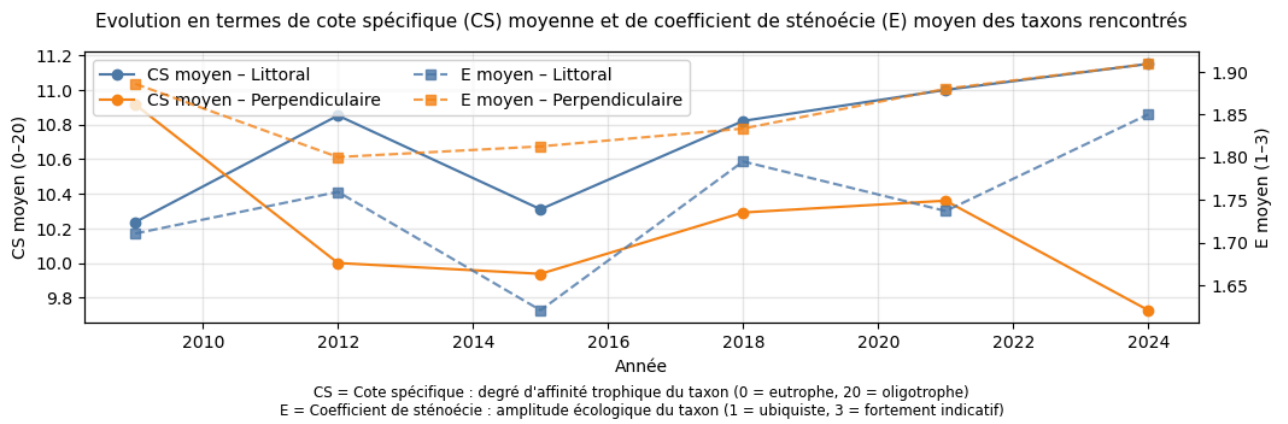
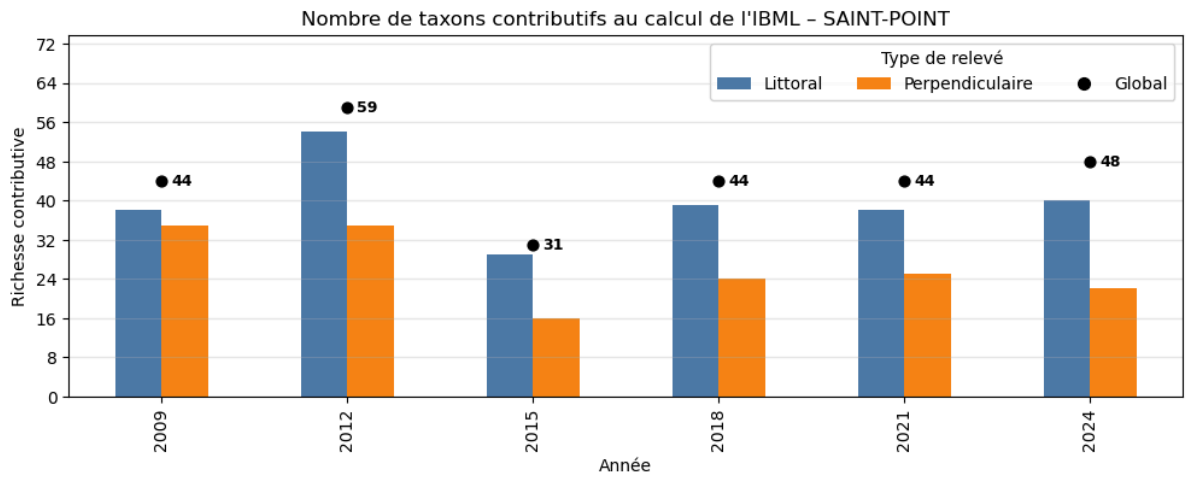
### Évolution de la profondeur maximale de colonisation par la végétation aquatique le long des profils perpendiculaires à la rive

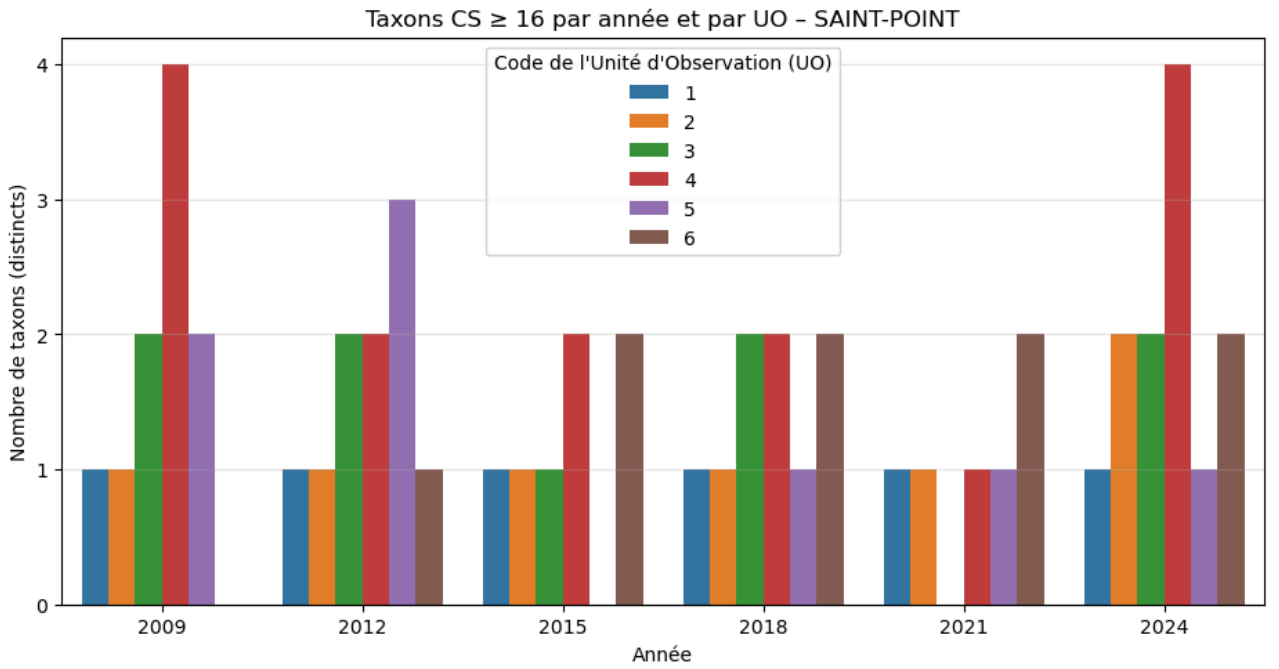
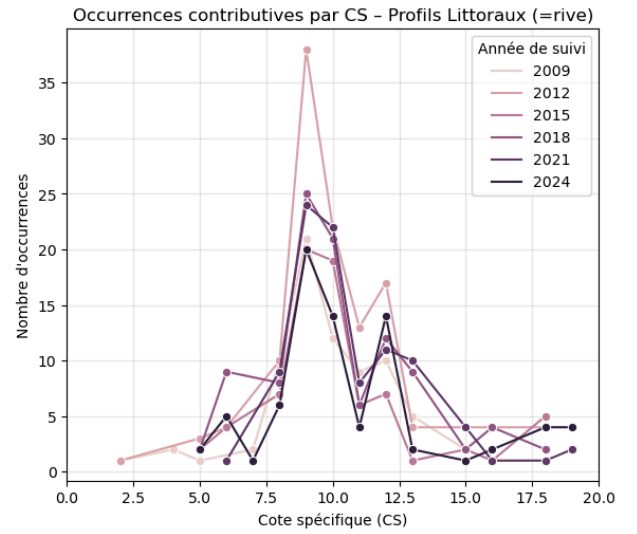
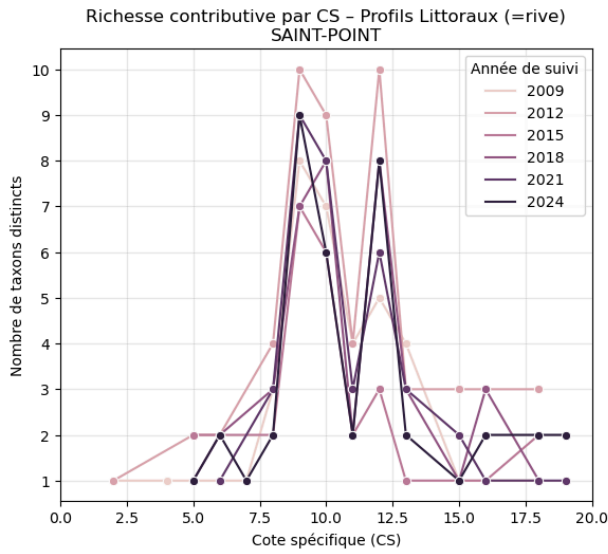
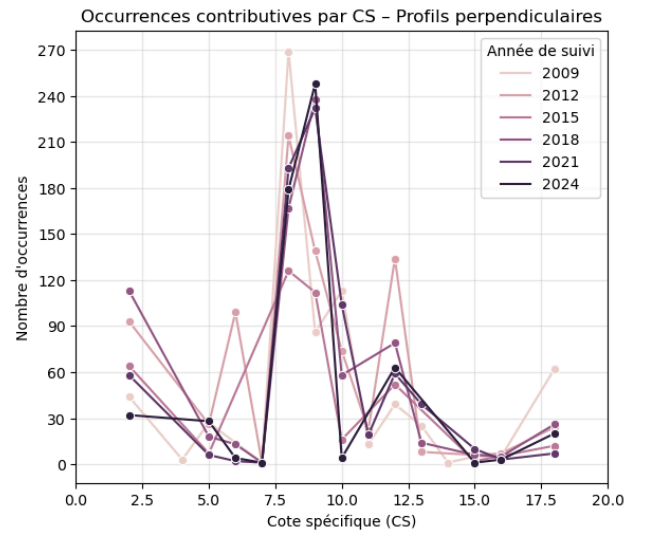
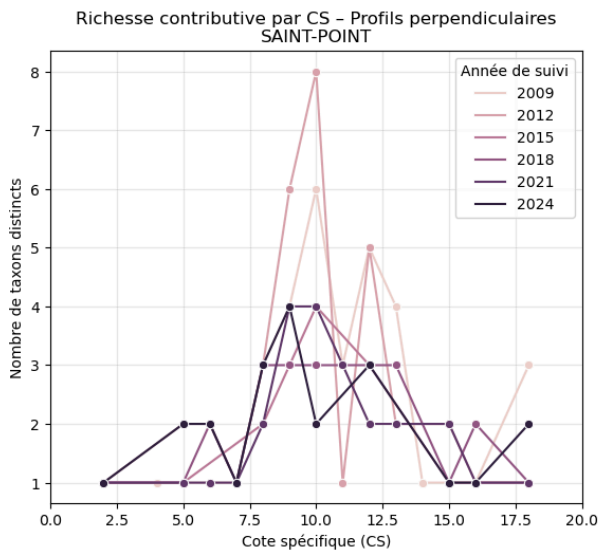


# EVOLUTION DES INDICATEURS (EQR – Notes de trophie)

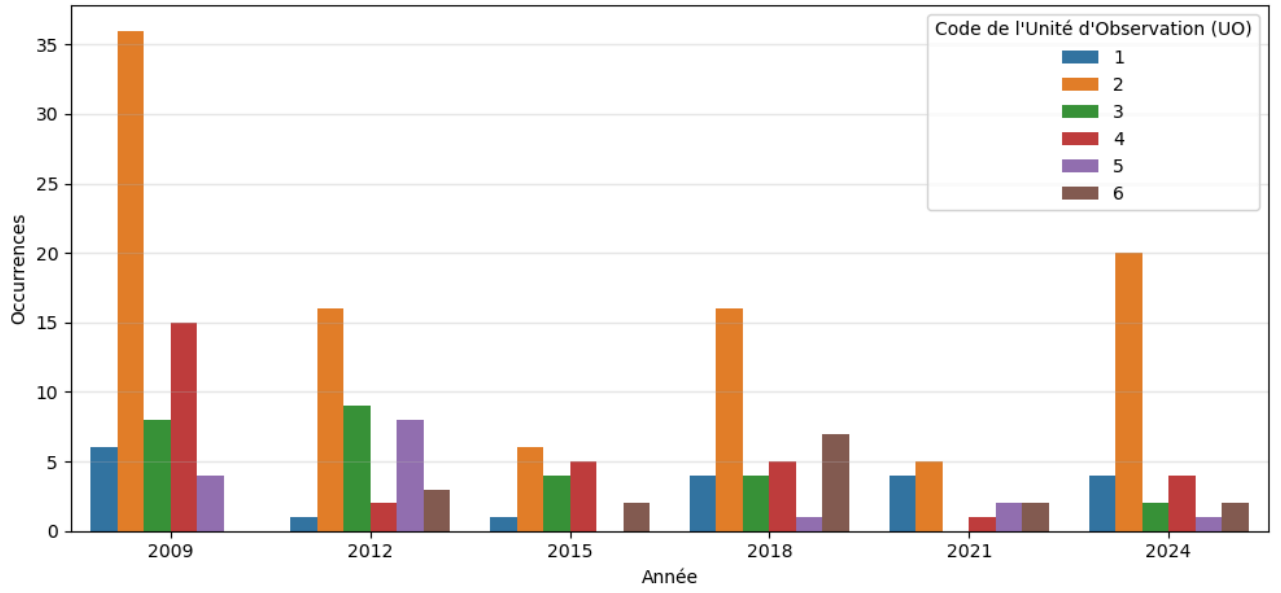


# STRUCTURATION DE LA POPULATION MACROPHYTIQUE





Occurrences des taxons CS  $\geq 16$  par année et par UO - SAINT-POINT

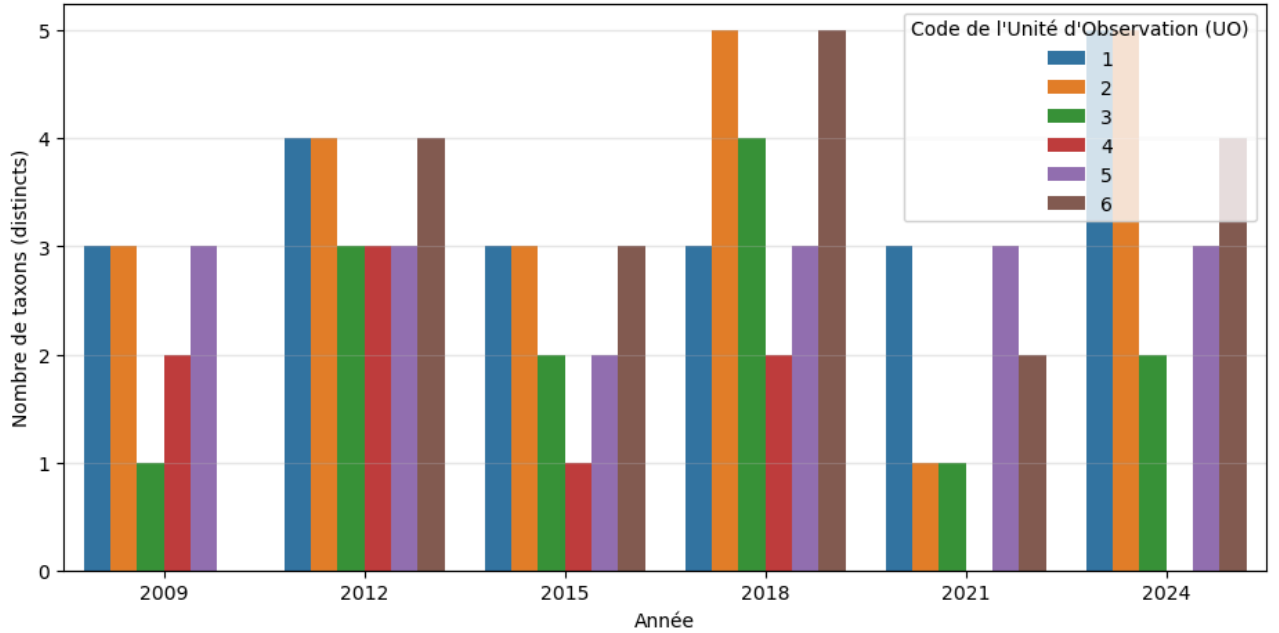


## Informations sur les taxons à cote spécifique (CS) ≥ 16 inventoriés lors des opérations d'échantillonnages macrophytes

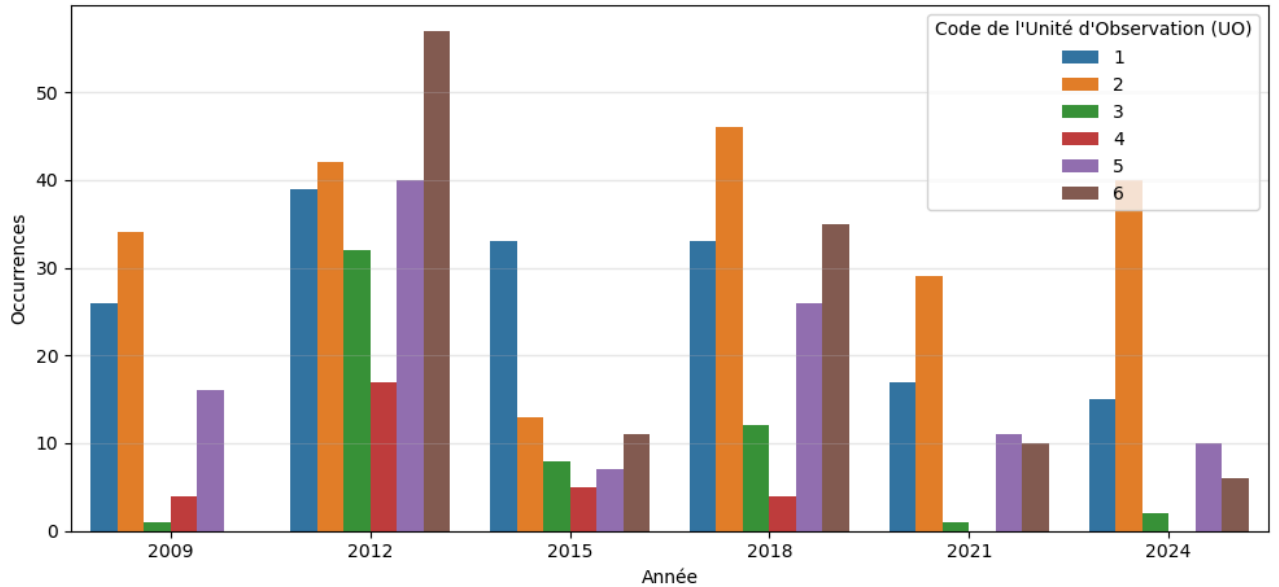
Année de suivi	Code taxon	Nom latin du taxon	CS	E	Occurrences	Type de relevé	Profils concernés	UO concernées
2009	BATSPX	Batrachospermum	16	2	6	Littoral + Perpendiculaire	C, G, L	UO4
2009	CHACON	Chara contraria	18	2	58	Littoral + Perpendiculaire	C, D, G, L	UO1, UO2, UO3, UO4, UO5
2009	CHASTR	Chara strigosa	18	2	4	Perpendiculaire	C, D, G	UO3, UO4, UO5
2009	CRAFIL	Cratoneuron filicinum	18	3	1	Perpendiculaire	D	UO4
2012	BATSPX	Batrachospermum	16	2	8	Littoral + Perpendiculaire	C, G, L	UO3
2012	CHACON	Chara contraria	18	2	25	Littoral + Perpendiculaire	C, D, G, L	UO2, UO5, UO6
2012	CRAFIL	Cratoneuron filicinum	18	3	2	Littoral	L	UO3, UO4
2012	JUNBUL	Juncus bulbosus	16	3	1	Littoral	L	UO4
2012	MEYTRI	Menyanthes trifoliata	16	3	2	Littoral	L	UO1, UO5
2012	PHIFOG	Philonotis gr. fontana	18	3	1	Littoral	L	UO5
2015	BATSPX	Batrachospermum	16	2	1	Littoral	L	UO4
2015	CHACON	Chara contraria	18	2	16	Littoral + Perpendiculaire	C, D, G, L	UO1, UO2, UO3, UO4, UO6
2015	CHASTR	Chara strigosa	18	2	1	Littoral	L	UO6
2018	BATSPX	Batrachospermum	16	2	4	Littoral + Perpendiculaire	G, L	UO3, UO4
2018	CHACON	Chara contraria	18	2	28	Littoral + Perpendiculaire	C, D, G, L	UO2, UO3, UO4, UO5, UO6
2018	JUNBUL	Juncus bulbosus	16	3	1	Littoral	L	UO6
2018	MEYTRI	Menyanthes trifoliata	16	3	4	Littoral + Perpendiculaire	D, L	UO1
2021	CHACON	Chara contraria	18	2	7	Perpendiculaire	C, D, G	UO2, UO5
2021	CRAFIL	Cratoneuron filicinum	18	3	1	Littoral	L	UO6
2021	HYGLUR	Hygrohypnum luridum	19	3	2	Littoral	L	UO4, UO6
2021	MEYTRI	Menyanthes trifoliata	16	3	4	Littoral + Perpendiculaire	D, L	UO1
2024	BATSPX	Batrachospermum	16	2	1	Littoral	L	UO4
2024	CHACON	Chara contraria	18	2	20	Littoral + Perpendiculaire	C, D, G, L	UO2, UO3
2024	CHASTR	Chara strigosa	18	2	1	Perpendiculaire	D	UO5
2024	CRAFIL	Cratoneuron filicinum	18	3	3	Littoral	L	UO2, UO4, UO6

Année de suivi	Code taxon	Nom latin du taxon	CS	E	Occurrences	Type de relevé	Profils concernés	UO concernées
2024	HYGLUR	Hygrohypnum luridum	19	3	3	Littoral	L	UO3, UO4, UO6
2024	HOGOCH	Hygrohypnum ochraceum	19	3	1	Littoral	L	UO4
2024	MEYTRI	Menyanthes trifoliata	16	3	4	Littoral + Perpendiculaire	D, L	UO1

Taxons CS ≤ 7 par année et par UO - SAINT-POINT



Occurrences des taxons CS ≤ 7 par année et par UO - SAINT-POINT



## Informations sur les taxons à cote spécifique (CS) ≤ 7 inventoriés lors des opérations d'échantillonnages macrophytes

Année de suivi	Code taxon	Nom latin du taxon	CS	E	Occurrences	Type de relevé	Profils concernés	UO concernées
2009	POTLUC	Potamogeton lucens	7	3	3	Littoral + Perpendiculaire	C, L	UO1, UO5
2009	POTPEC	Potamogeton pectinatus	2	2	45	Littoral + Perpendiculaire	C, D, G, L	UO1, UO2, UO4, UO5
2009	RHISPX	Rhizoclonium	4	2	5	Littoral + Perpendiculaire	C, G, L	UO2, UO3
2009	ZANPAL	Zannichellia palustris	5	1	28	Littoral + Perpendiculaire	C, D, G, L	UO1, UO2, UO4, UO5
2012	AMBRIP	Amblystegium riparium	5	2	2	Littoral + Perpendiculaire	D, L	UO1
2012	CLASPX	Cladophora	6	1	20	Littoral + Perpendiculaire	C, D, G, L	UO2, UO3, UO4, UO6
2012	OEDSPX	Oedogonium	6	2	83	Littoral + Perpendiculaire	C, D, G, L	UO1, UO3, UO4, UO5, UO6
2012	POTPEC	Potamogeton pectinatus	2	2	94	Littoral + Perpendiculaire	C, D, G, L	UO1, UO2, UO3, UO4, UO5, UO6
2012	POTTRI	Potamogeton trichoides	7	2	1	Perpendiculaire	C	UO2
2012	ZANPAL	Zannichellia palustris	5	1	27	Littoral + Perpendiculaire	C, D, G, L	UO1, UO2, UO5, UO6
2015	AMBRIP	Amblystegium riparium	5	2	1	Littoral	L	UO6
2015	CLASPX	Cladophora	6	1	2	Littoral	L	UO2, UO3
2015	OEDSPX	Oedogonium	6	2	2	Littoral	L	UO1, UO2
2015	POTPEC	Potamogeton pectinatus	2	2	64	Perpendiculaire	C, D, G	UO1, UO2, UO3, UO4, UO5, UO6
2015	ZANPAL	Zannichellia palustris	5	1	8	Littoral + Perpendiculaire	C, G, L	UO1, UO5, UO6
2018	AMBRIP	Amblystegium riparium	5	2	2	Littoral	L	UO2, UO6
2018	CLASPX	Cladophora	6	1	12	Littoral + Perpendiculaire	C, D, G, L	UO2, UO3, UO6
2018	OEDSPX	Oedogonium	6	2	10	Littoral + Perpendiculaire	D, L	UO1, UO2, UO3, UO4, UO5, UO6
2018	POTCRI	Potamogeton crispus	7	2	1	Perpendiculaire	D	UO3
2018	POTPEC	Potamogeton pectinatus	2	2	113	Perpendiculaire	C, D, G	UO1, UO2, UO3, UO4, UO5, UO6
2018	ZANPAL	Zannichellia palustris	5	1	18	Perpendiculaire	C, D, G	UO1, UO2, UO5, UO6
2021	OEDSPX	Oedogonium	6	2	3	Littoral + Perpendiculaire	C, D, L	UO1, UO3, UO6
2021	POTCRI	Potamogeton crispus	7	2	1	Perpendiculaire	C	UO5

Année de suivi	Code taxon	Nom latin du taxon	CS	E	Occurrences	Type de relevé	Profils concernés	UO concernées
2021	POTPEC	Potamogeton pectinatus	2	2	58	Perpendiculaire	C, D, G	UO1, UO2, UO5, UO6
2021	ZANPAL	Zannichellia palustris	5	1	6	Perpendiculaire	C, G	UO1, UO5
2024	CLASPX	Cladophora	6	1	6	Littoral + Perpendiculaire	C, D, G, L	UO2, UO3, UO6
2024	LEORIP	Leptodictyum riparium	5	2	2	Littoral	L	UO2, UO6
2024	NAJMAR	Najas marina	5	3	13	Perpendiculaire	C, D, G	UO1, UO2
2024	OEDSPX	Oedogonium	6	2	3	Littoral + Perpendiculaire	C, L	UO1, UO5
2024	POTCRI	Potamogeton crispus	7	2	2	Littoral + Perpendiculaire	D, L	UO1, UO6
2024	POTPEC	Potamogeton pectinatus	2	2	32	Perpendiculaire	C, D, G	UO1, UO2, UO3, UO5, UO6
2024	ZANPAL	Zannichellia palustris	5	1	15	Perpendiculaire	C, D, G	UO1, UO2, UO5

## ACCES AUX LISTES FLORISTIQUES SYNTHETIQUES DES OPERATIONS MACROPHYTES REALISEES

Sélection de l'année à afficher

Année :

Générer

## Liste floristique synthétique – SAINT-POINT – 2024

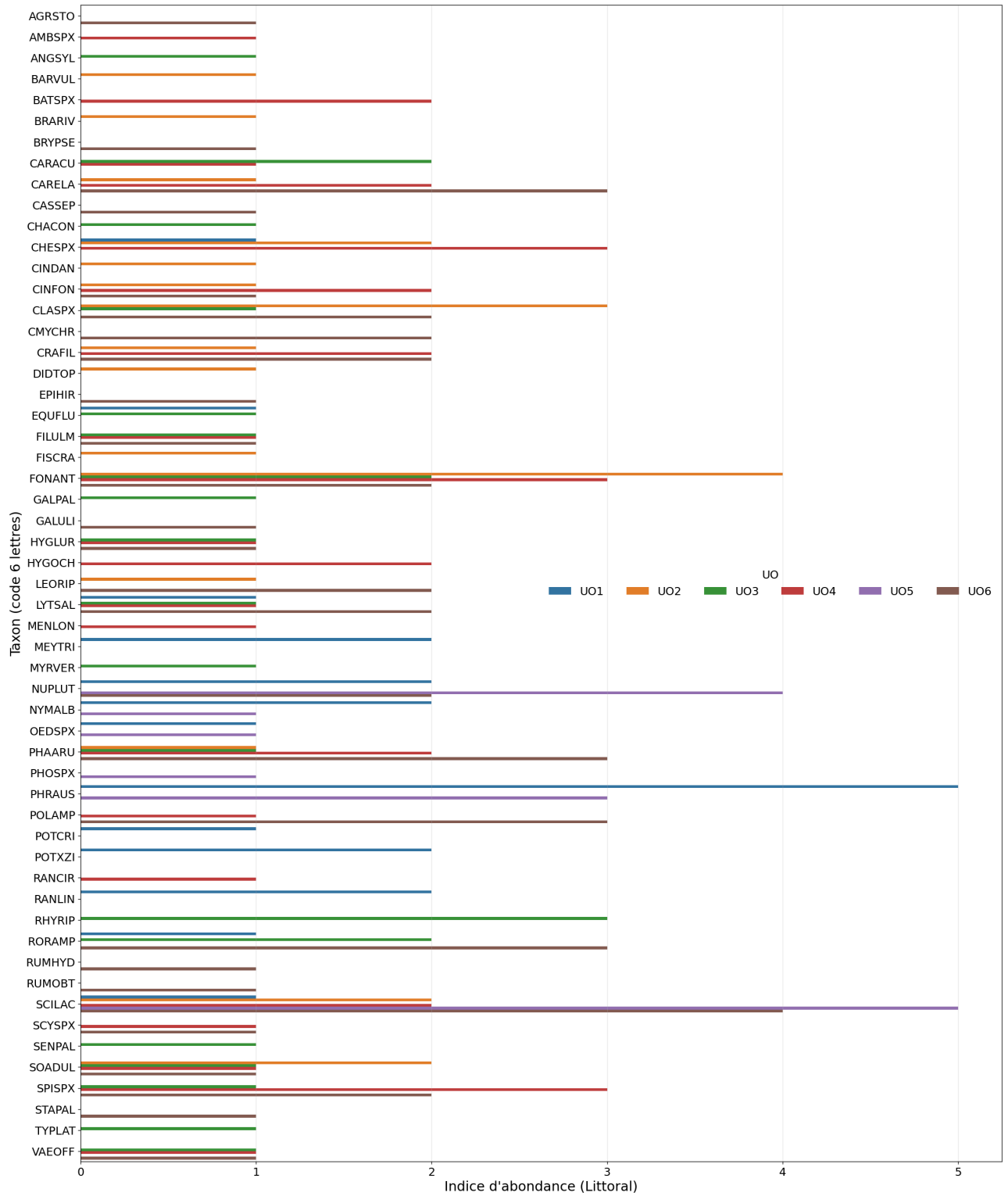
Code taxon	Nom latin du taxon	CS	E	UO1		UO2		UO3		UO4	
				Littoral	Profils (moy)	Littoral	Profils (moy)	Littoral	Profils (moy)	Littoral	Profils (moy)
AGRSTO	Agrostis stolonifera	10	1								
AMBSPX	Amblystegium										1
ANGSYL	Angelica sylvestris							1			
BARVUL	Barbarea vulgaris					1					
BATSPX	Batrachospermum	16	2								2
BRARIV	Brachythecium rivulare	15	2			1					
BRYPSE	Bryum pseudotriquetrum										
CARACU	Carex acuta							2	0.056		1
CARELA	Carex elata	11	2			1					2
CARROS	Carex rostrata	15	3		0.022						
CASSEP	Calystegia sepium										
CHACON	Chara contraria	18	2				0.344	1			
CHASTR	Chara strigosa	18	2								
CHESPX	Chaetophora	12	2	1		2					3
CINDAN	Cinclidotus danubicus	13	3			1					
CINFON	Cinclidotus fontinaloides	12	2			1					2
CLASPX	Cladophora	6	1			3	0.056	1			
CMYCHR	Campyliadelphus chrysophyllus										
CRAFIL	Cratoneuron filicinum	18	3			1					2
DIDTOP	Didymodon tophaceus					1					
ELONUT	Elodea nuttalii	8	2				0.011		0.022		
EPIHIR	Epilobium hirsutum	9	1								
EQUFLU	Equisetum fluviatile	12	2	1				1			
FILULM	Filipendula ulmaria	9	2					1			1
FISCRA	Fissidens crassipes	12	2			1					
FONANT	Fontinalis antipyretica	10	1			4		2		3	0.033
GALPAL	Galium palustre	9	1					1			
GALULI	Galium uliginosum										
HIPVUL	Hippuris vulgaris	12	2		0.500		0.122		0.022		

Code taxon	Nom latin du taxon	CS	E	UO1		UO2		UO3		UO4	
				Littoral	Profils (moy)	Littoral	Profils (moy)	Littoral	Profils (moy)	Littoral	Profils (moy)
HYGLUR	Hygrohypnum luridum	19	3					1		1	
HYGOCH	Hygrohypnum ochraceum	19	3							2	
LEORIP	Leptodictyum riparium	5	2			1					
LYTSAL	Lythrum salicaria	9	1	1				1	0.011	1	
MENLON	Mentha longifolia	12	2							1	
MEYTRI	Menyanthes trifoliata	16	3	2	0.122						
MYRSPI	Myriophyllum spicatum	8	2		0.100		0.011		0.044		0.033
MYRVER	Myriophyllum verticillatum	12	3		0.044			1			0.011
NAJMAR	Najas marina	5	3		0.044		0.133				
NUPLUT	Nuphar lutea	9	1	2	1.356		0.444		0.689		0.467
NYMALB	Nymphaea alba	12	3	2	0.489						
OEDSPX	Oedogonium	6	2	1	0.011						
PHAARU	Phalaris arundinacea	10	1			1		1		2	
PHOSPX	Phormidium	13	2								
PHRAUS	Phragmites australis	9	2	5	0.144						
POLAMP	Polygonum amphibium	9	2							1	
POTCRI	Potamogeton crispus	7	2	1							
POTPEC	Potamogeton pectinatus	2	2		0.122		0.789		0.011		
POTXZI	Potamogeton x zizii			2	0.033						
RANCIR	Ranunculus circinatus	10	2							1	
RANLIN	Ranunculus lingua	11	3	2							
RHYRIP	Rhynchosygium riparioides	12	1					3			
RORAMP	Rorippa amphibia	9	1	1				2	0.022		
RUMHYD	Rumex hydrolapathum	9	1								
RUMOBT	Rumex obtusifolius										
SCILAC	Scirpus lacustris	8	2	1	0.456	2	0.056		2.500	2	1.511
SCYSPX	Scytonema									1	
SENPAL	Senecio paludosus							1	0.011		

Code taxon	Nom latin du taxon	CS	E	UO1		UO2		UO3		UO4	
				Littoral	Profils (moy)	Littoral	Profils (moy)	Littoral	Profils (moy)	Littoral	Profils (moy)
SOADUL	Solanum dulcamara					2		1		1	
SPISPX	Spirogyra	10	1					1		3	0.044
STAPAL	Stachys palustris	10	1								
TYPLAT	Typha latifolia	8	1					1			
VAEOFF	Valeriana officinalis							1		1	
ZANPAL	Zannichellia palustris	5	1		0.022		0.167				



Relevés Littoraux - Abondance par taxon et par UO - SAINT-POINT 2024



Relevés Perpendiculaires à la rive - Abondance moyenne par taxon et UO - SAINT-POINT 2024

