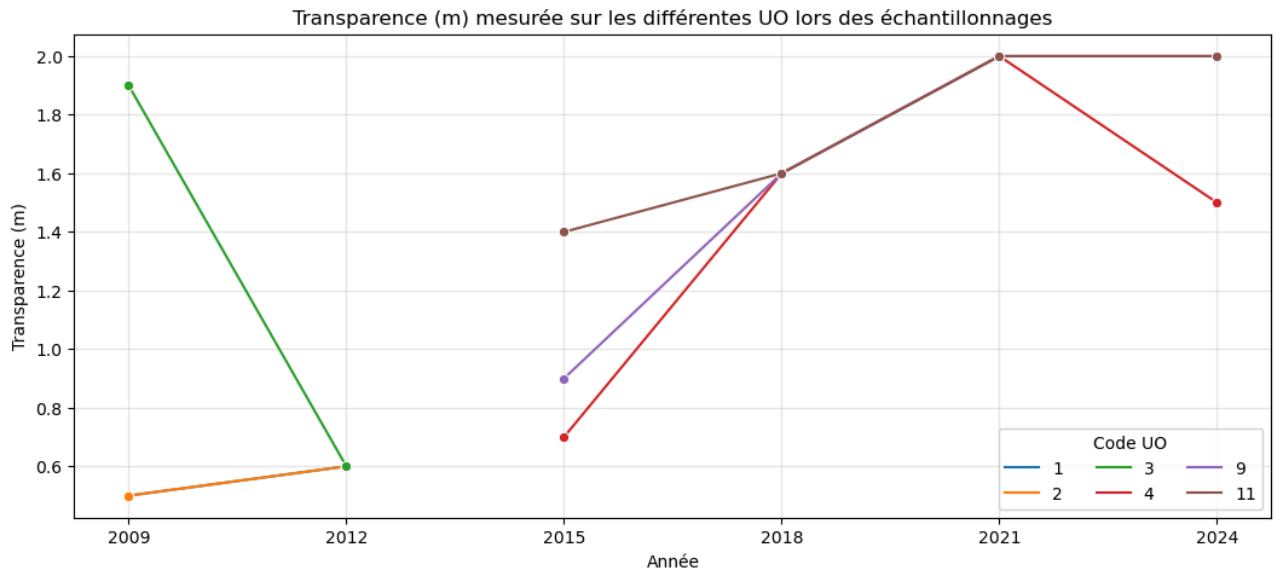
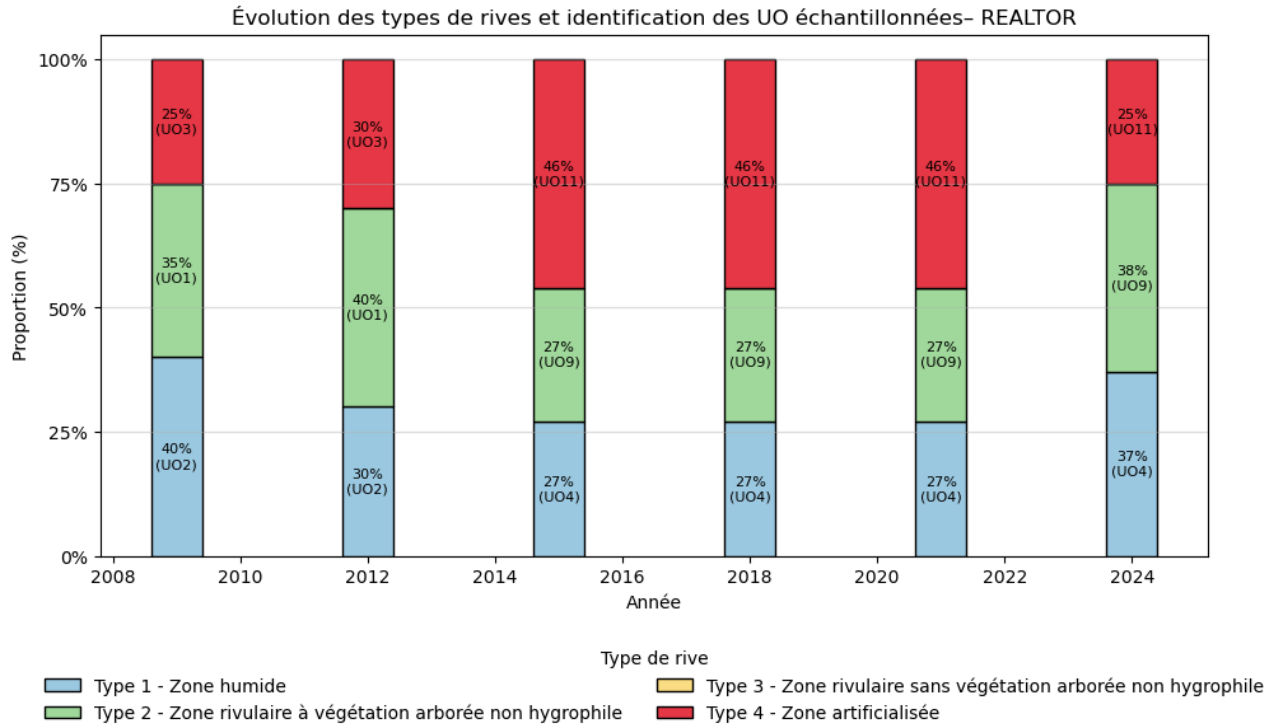
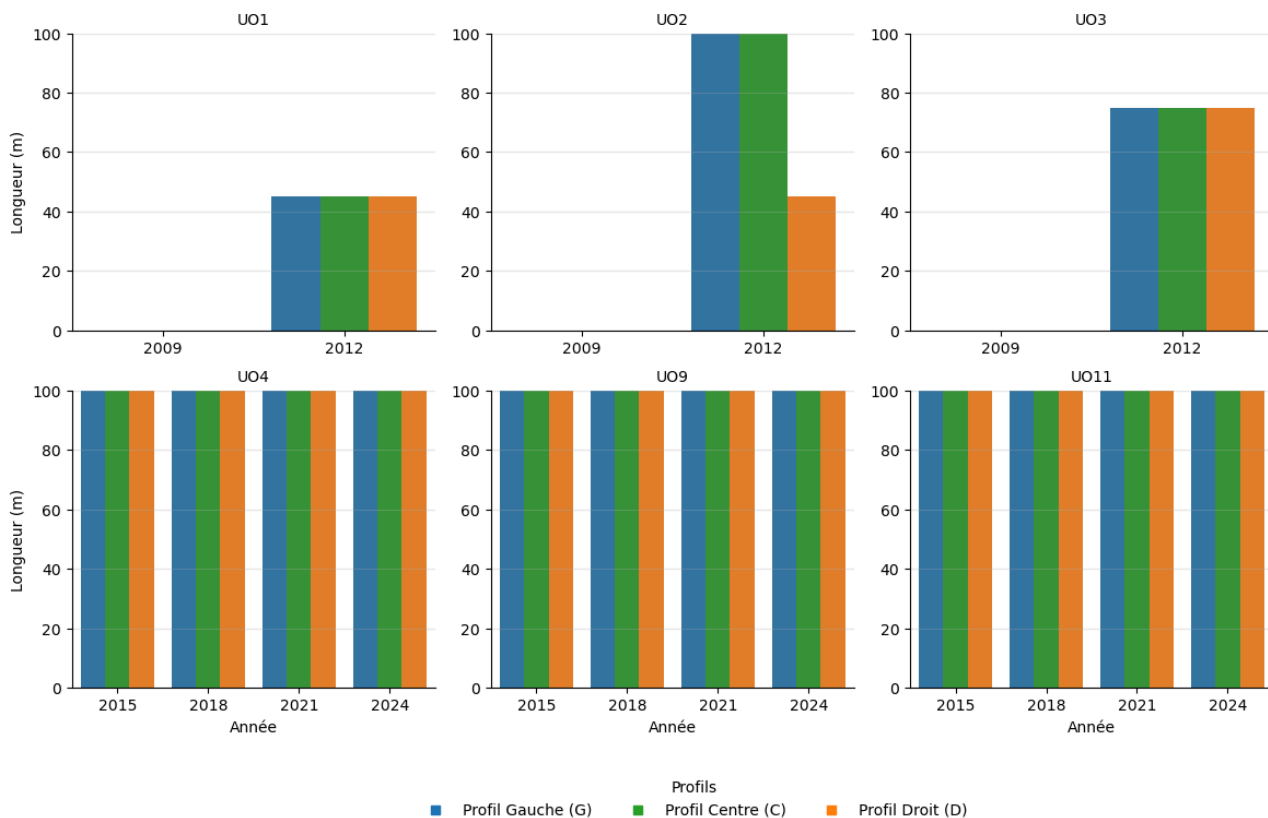


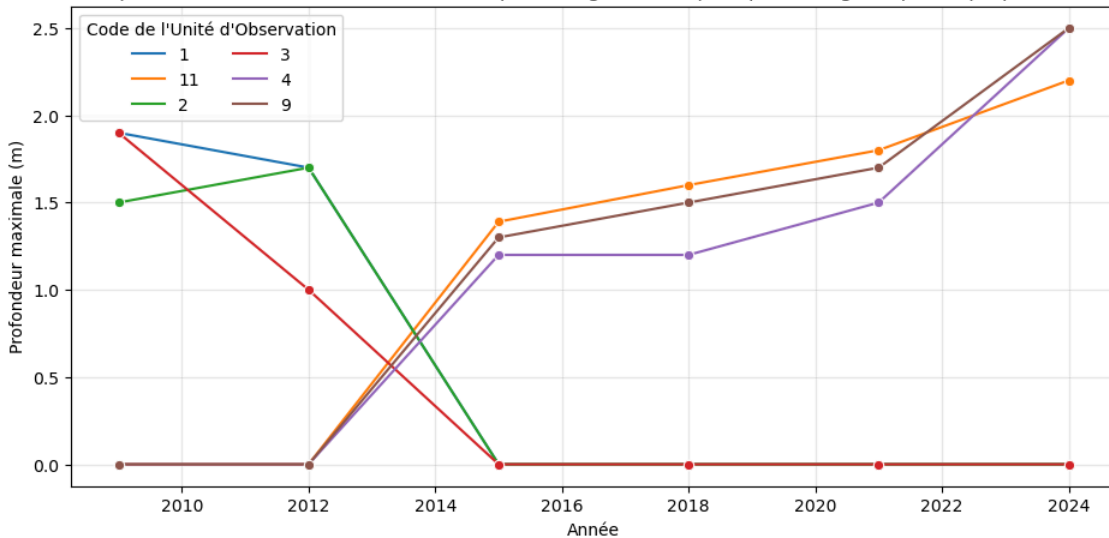
## QUELQUES INFORMATIONS DESCRIPTIVES DES UO INVESTIGUEES



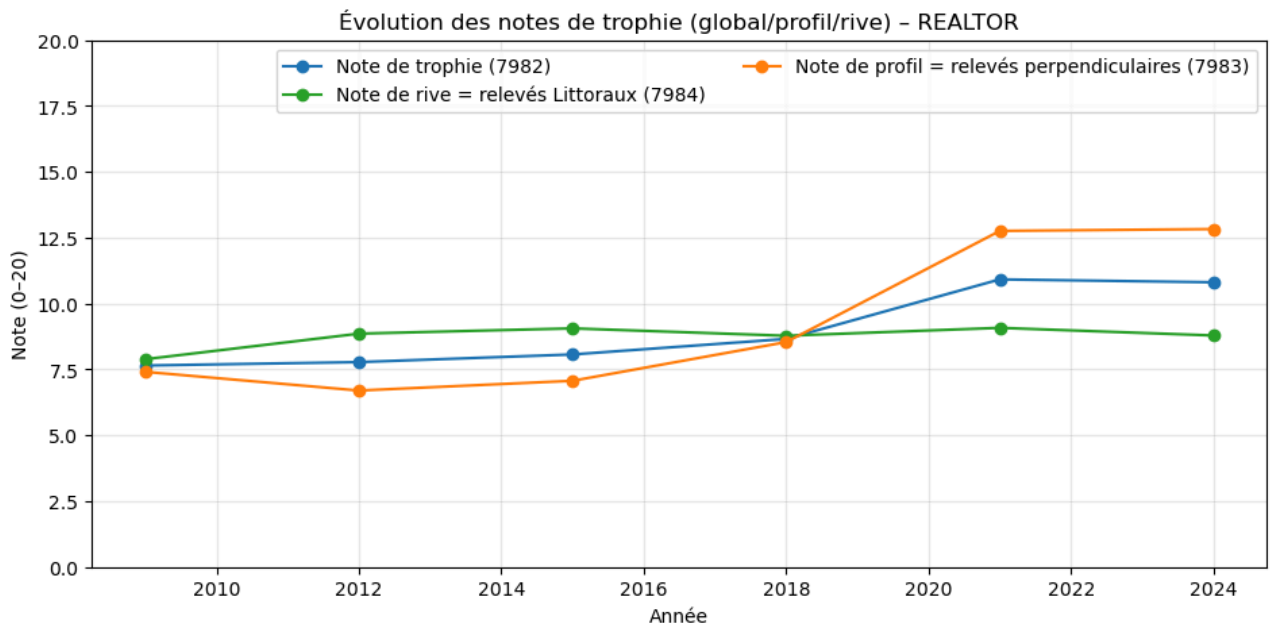
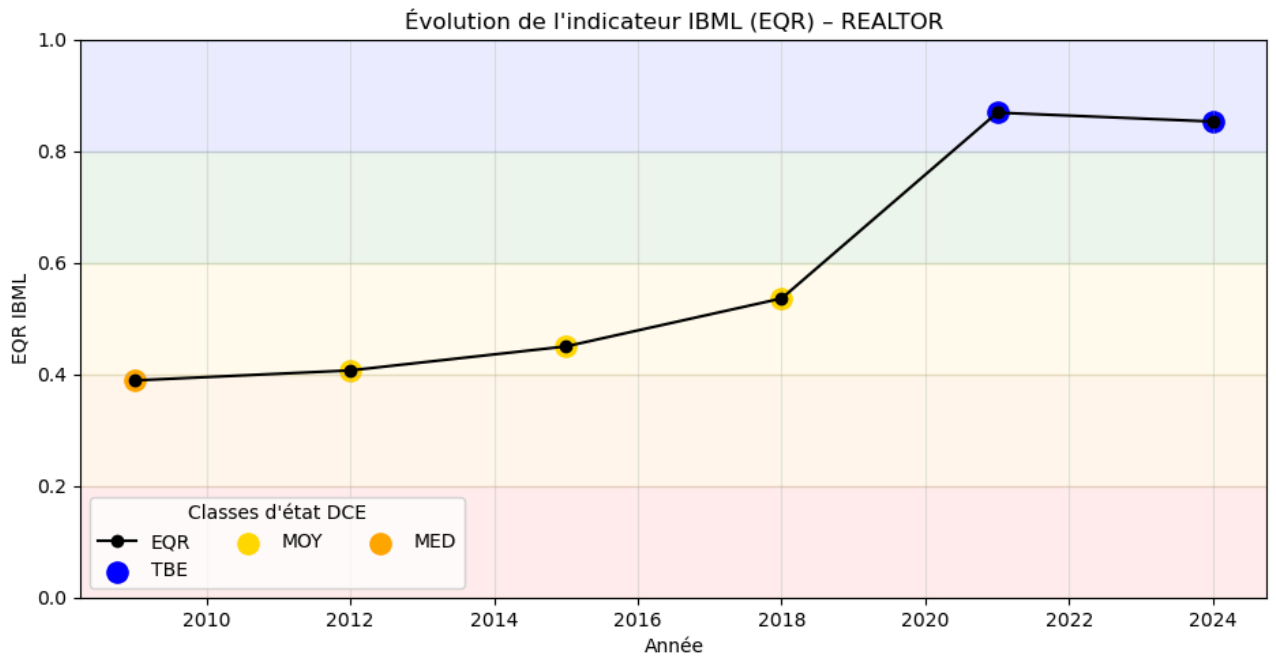
### Longueurs des profils perpendiculaires à la rive des différentes UO échantillonnées lors des suivis



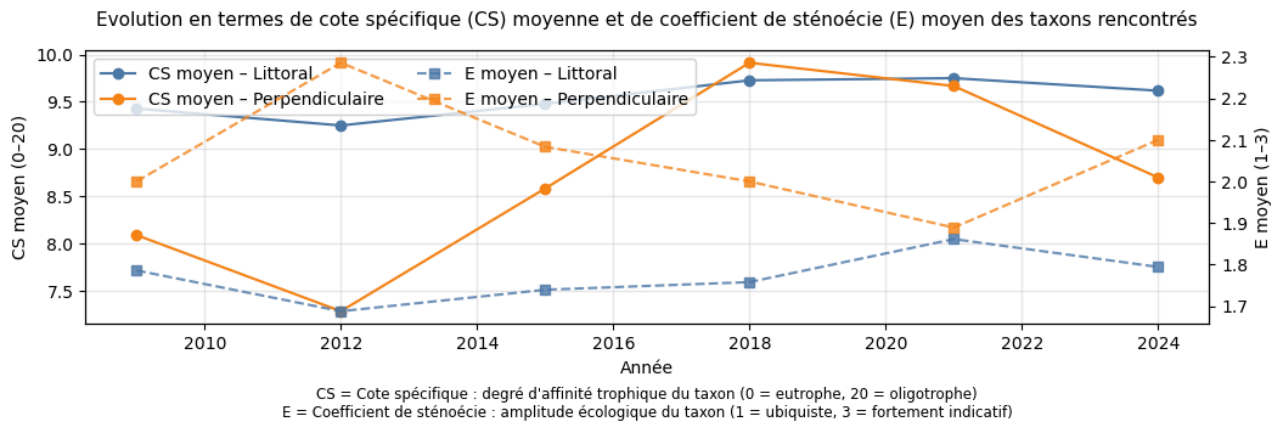
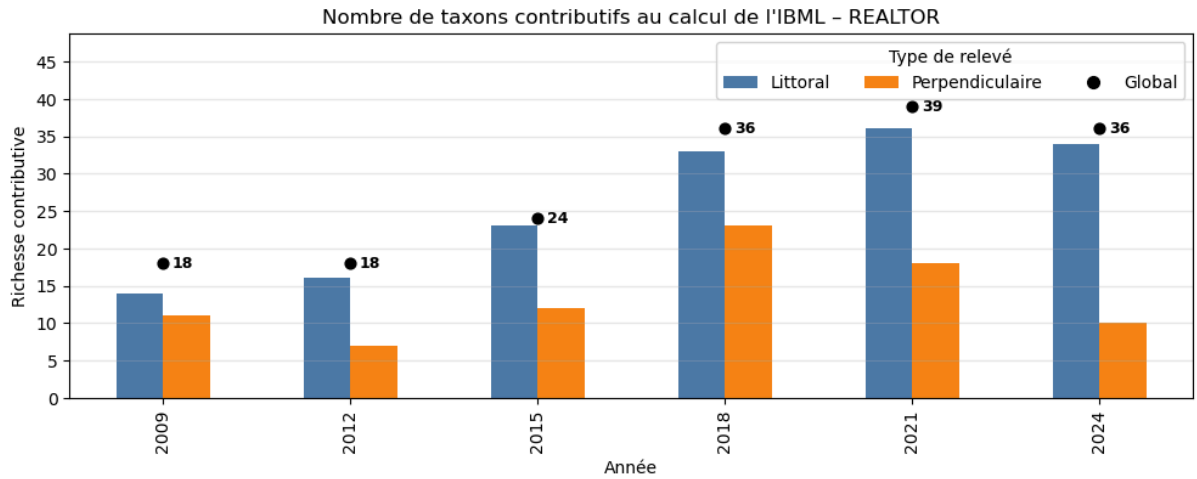
### Évolution de la profondeur maximale de colonisation par la végétation aquatique le long des profils perpendiculaires à la rive

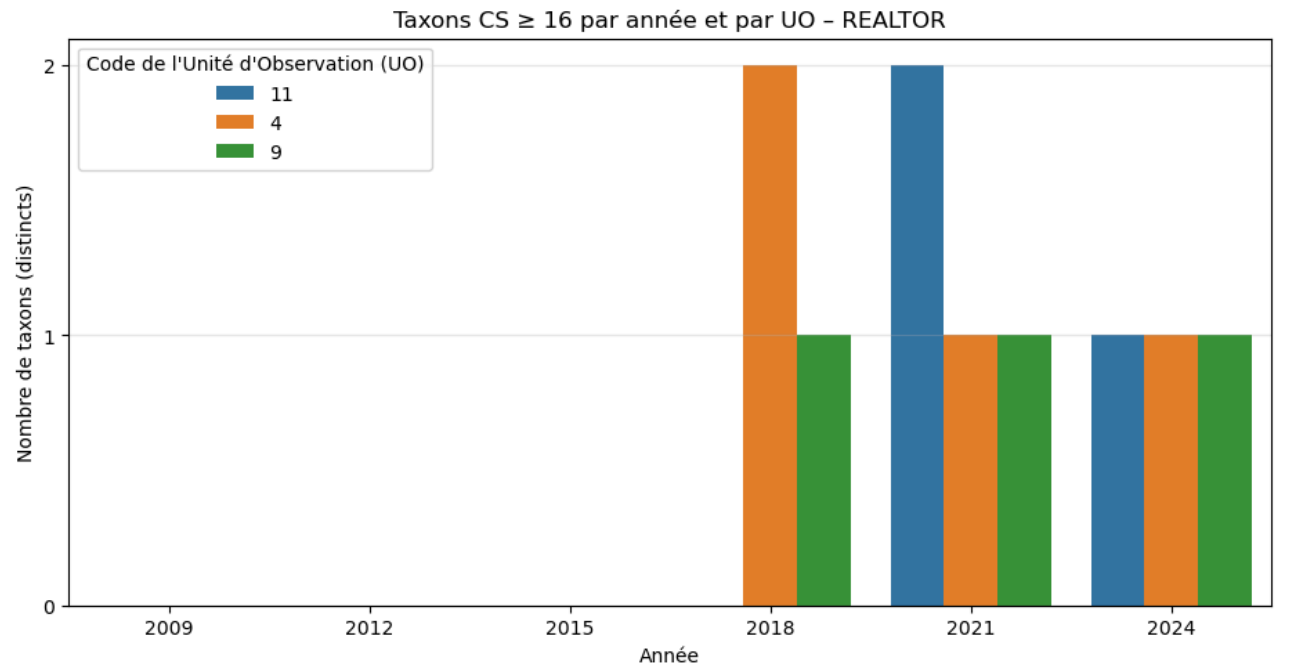
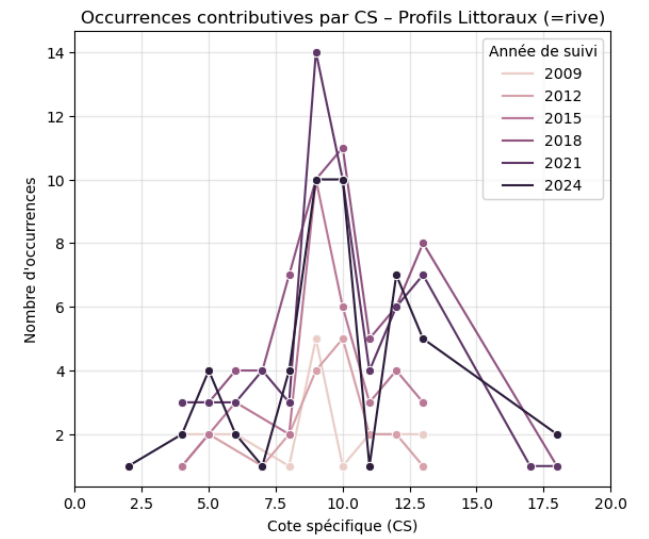
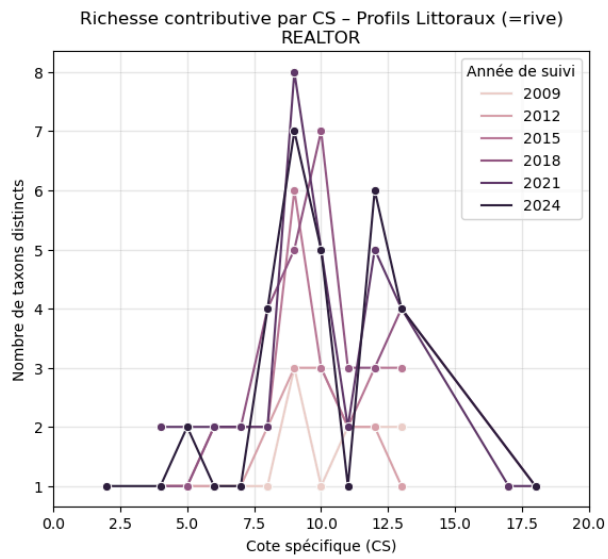
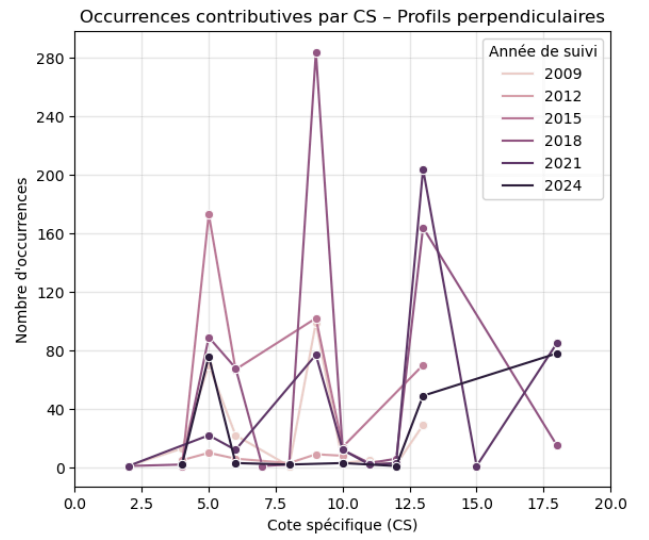
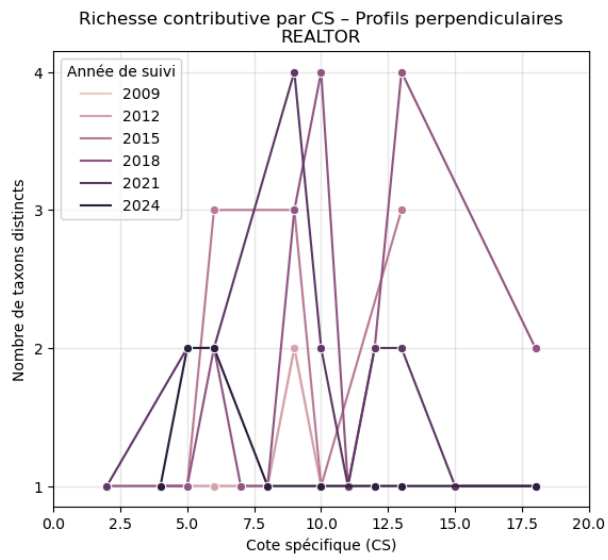


# EVOLUTION DES INDICATEURS (EQR – Notes de trophie)

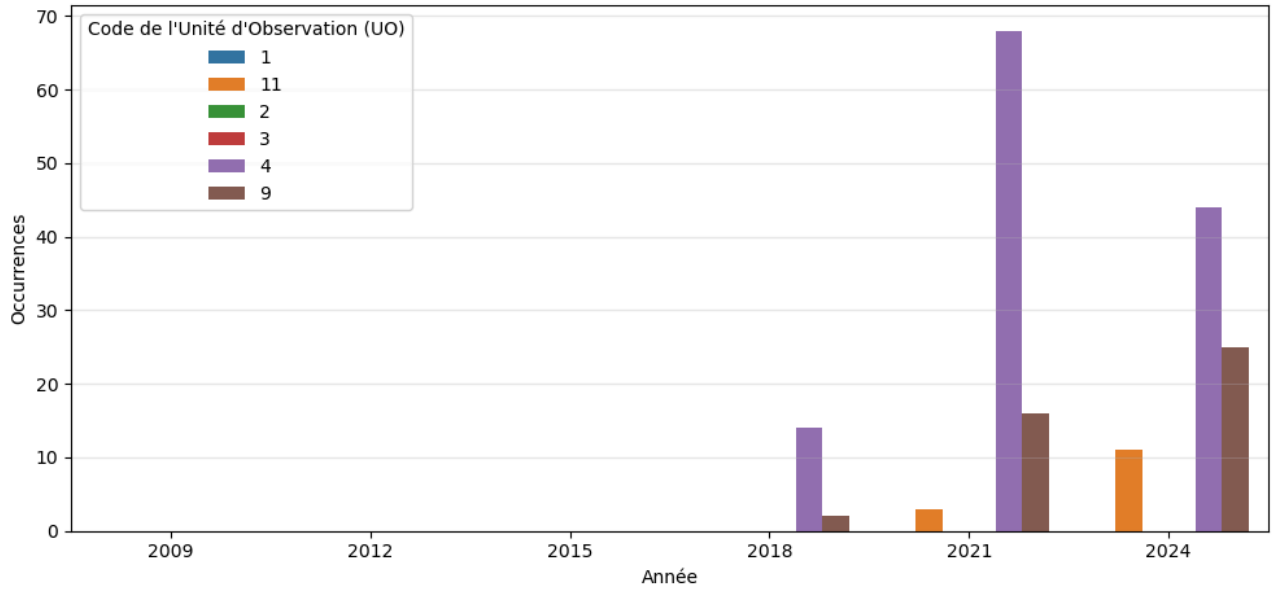


# STRUCTURATION DE LA POPULATION MACROPHYTIQUE





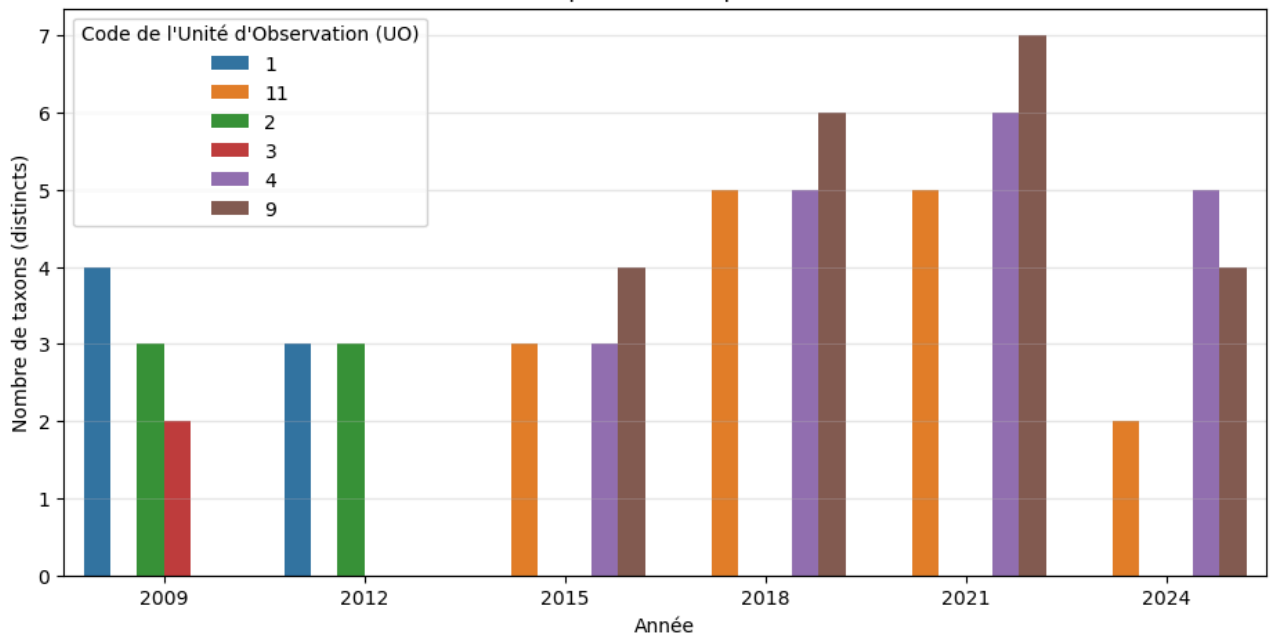
Occurrences des taxons CS ≥ 16 par année et par UO - REALTOR



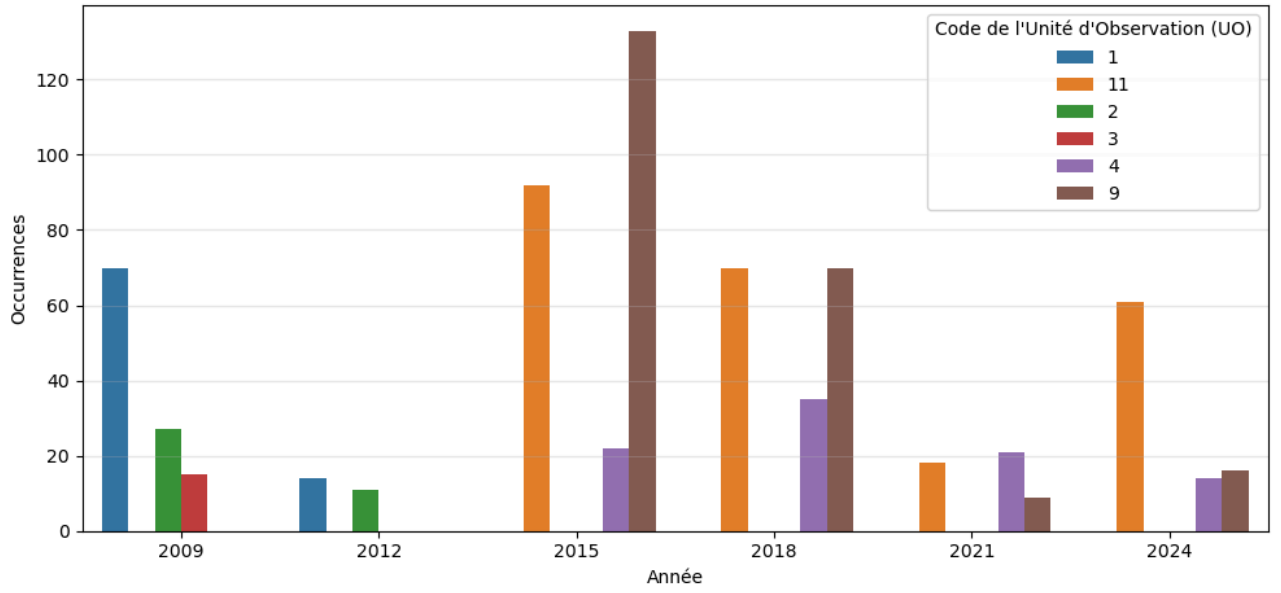
### Informations sur les taxons à cote spécifique (CS) ≥ 16 inventoriés lors des opérations d'échantillonnages macrophytes

Année de suivi	Code taxon	Nom latin du taxon	CS	E	Occurrences	Type de relevé	Profils concernés	UO concernées
2018	CHACON	Chara contraria	18	2	13	Perpendiculaire	C, D, G	UO4
2018	CHAIINT	Chara intermedia	18	2	3	Littoral + Perpendiculaire	C, G, L	UO4, UO9
2021	CHACON	Chara contraria	18	2	86	Littoral + Perpendiculaire	C, D, G, L	UO11, UO4, UO9
2021	JUNSUB	Juncus subnodulosus	17	3	1	Littoral	L	UO11
2024	CHACON	Chara contraria	18	2	80	Littoral + Perpendiculaire	C, D, G, L	UO11, UO4, UO9

Taxons CS ≤ 7 par année et par UO - REALTOR



Occurrences des taxons CS ≤ 7 par année et par UO - REALTOR



## Informations sur les taxons à cote spécifique (CS) ≤ 7 inventoriés lors des opérations d'échantillonnages macrophytes

Année de suivi	Code taxon	Nom latin du taxon	CS	E	Occurrences	Type de relevé	Profils concernés	UO concernées
2009	NAJMAR	Najas marina	5	3	72	Littoral + Perpendiculaire	C, D, G, L	UO1, UO2, UO3
2009	NAJMIN	Najas minor	6	3	24	Littoral + Perpendiculaire	C, D, G, L	UO1, UO2
2009	POTNOD	Potamogeton nodosus	4	3	15	Littoral + Perpendiculaire	C, D, G, L	UO1, UO2, UO3
2009	POTPEC	Potamogeton pectinatus	2	2	1	Perpendiculaire	D	UO1
2012	BIDFRO	Bidens frondosa	7	3	1	Littoral	L	UO1
2012	NAJMAR	Najas marina	5	3	12	Littoral + Perpendiculaire	C, D, G, L	UO1, UO2
2012	NAJMIN	Najas minor	6	3	6	Perpendiculaire	C, D, G	UO1, UO2
2012	POTNOD	Potamogeton nodosus	4	3	6	Littoral + Perpendiculaire	C, D, G, L	UO2
2015	CLASPX	Cladophora	6	1	3	Littoral + Perpendiculaire	C, L	UO11, UO9
2015	NAJMAR	Najas marina	5	3	175	Littoral + Perpendiculaire	C, D, G, L	UO11, UO4, UO9
2015	NAJMIN	Najas minor	6	3	66	Littoral + Perpendiculaire	C, D, G, L	UO11, UO4, UO9
2015	OEDSPX	Oedogonium	6	2	1	Perpendiculaire	G	UO9
2015	POTNOD	Potamogeton nodosus	4	3	2	Littoral + Perpendiculaire	C, L	UO4
2018	BIDFRO	Bidens frondosa	7	3	4	Littoral + Perpendiculaire	C, L	UO11, UO4, UO9
2018	LEEORY	Leersia oryzoides	7	3	1	Littoral	L	UO4
2018	NAJMAR	Najas marina	5	3	92	Littoral + Perpendiculaire	C, D, G, L	UO11, UO4, UO9
2018	NAJMIN	Najas minor	6	3	64	Littoral + Perpendiculaire	C, D, G, L	UO11, UO4, UO9
2018	OEDSPX	Oedogonium	6	2	8	Littoral + Perpendiculaire	C, D, G, L	UO11, UO9
2018	POTNOD	Potamogeton nodosus	4	3	5	Littoral + Perpendiculaire	D, G, L	UO11, UO4, UO9
2018	POTPEC	Potamogeton pectinatus	2	2	1	Perpendiculaire	D	UO9
2021	AMBRIP	Amblystegium riparium	5	2	1	Littoral	L	UO4
2021	BIDFRO	Bidens frondosa	7	3	2	Littoral	L	UO11, UO9
2021	LEEORY	Leersia oryzoides	7	3	2	Littoral	L	UO11, UO9
2021	NAJMAR	Najas marina	5	3	18	Littoral + Perpendiculaire	C, D, G, L	UO11, UO4, UO9
2021	NAJMIN	Najas minor	6	3	11	Littoral + Perpendiculaire	C, D, G, L	UO11, UO4, UO9

Année de suivi	Code taxon	Nom latin du taxon	CS	E	Occurrences	Type de relevé	Profils concernés	UO concernées
2021	OEDSPX	Oedogonium	6	2	4	Littoral + Perpendiculaire	C, G, L	UO11
2021	POTNOD	Potamogeton nodosus	4	3	2	Littoral	L	UO4, UO9
2021	POTPEC	Potamogeton pectinatus	2	2	1	Perpendiculaire	C	UO9
2021	RHISPX	Rhizoclonium	4	2	1	Littoral	L	UO4
2021	ZANPAL	Zannichellia palustris	5	1	6	Perpendiculaire	C, D	UO4, UO9
2024	BIDFRO	Bidens frondosa	7	3	1	Littoral	L	UO11
2024	NAJMAR	Najas marina	5	3	77	Littoral + Perpendiculaire	C, D, G, L	UO11, UO4, UO9
2024	NAJMIN	Najas minor	6	3	4	Littoral + Perpendiculaire	D, L	UO4, UO9
2024	OEDSPX	Oedogonium	6	2	1	Perpendiculaire	C	UO4
2024	POTNOD	Potamogeton nodosus	4	3	4	Littoral + Perpendiculaire	C, G, L	UO4, UO9
2024	POTPEC	Potamogeton pectinatus	2	2	1	Littoral	L	UO9
2024	ZANPAL	Zannichellia palustris	5	1	3	Littoral + Perpendiculaire	D, L	UO4

## ACCES AUX LISTES FLORISTIQUES SYNTHETIQUES DES OPERATIONS MACROPHYTES REALISEES

Sélection de l'année à afficher

Année :

Générer

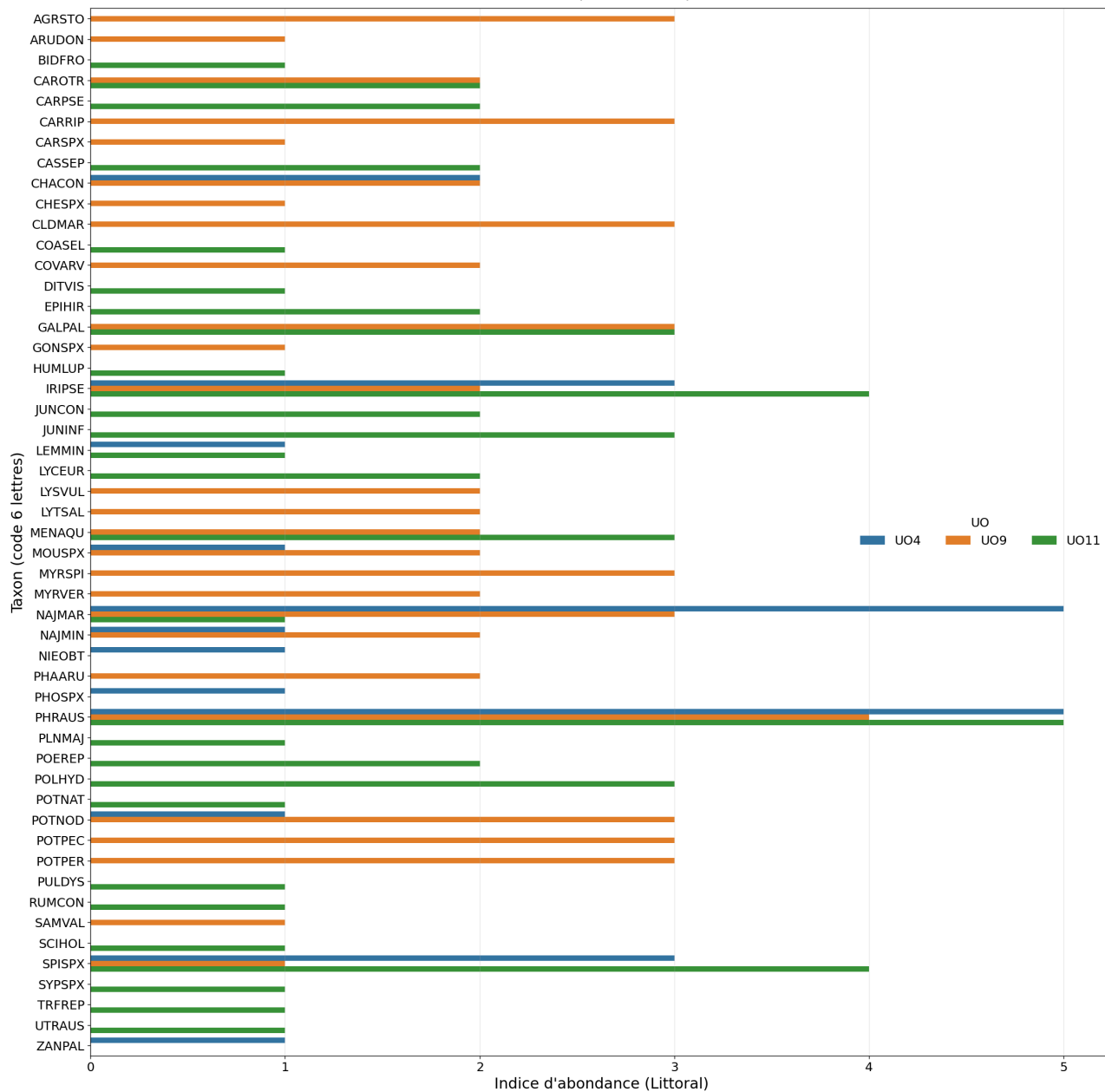
## Liste floristique synthétique – REALTOR – 2024

Code taxon	Nom latin du taxon	CS	E	UO4		UO9		UO11	
				Littoral	Profils (moy)	Littoral	Profils (moy)	Littoral	Profils (moy)
AGRSTO	Agrostis stolonifera	10	1			3			
ARUDON	Arundo donax					1			
BIDFRO	Bidens frondosa	7	3					1	
CAROTR	Carex otrubae					2		2	
CARPSE	Carex pseudocyperus	13	2					2	
CARRIP	Carex riparia	8	2			3			
CARSPX	Carex					1			
CASSEP	Calystegia sepium							2	
CHACON	Chara contraria	18	2	2	1.689	2	1.122		0.367
CHAGLO	Chara globularis	13	1		0.344		1.800		
CHESPX	Chaetophora	12	2			1			
CLDMAR	Cladium mariscus	12	3			3			
COASEL								1	
COVARV	Convolvulus arvensis					2			
DITVIS	Dittrichia viscosa							1	
EPIHIR	Epilobium hirsutum	9	1					2	
GALPAL	Galium palustre	9	1			3		3	
GONSPX	Gongrosira					1			
HUMLUP	Humulus lupulus							1	
IRIPSE	Iris pseudacorus	10	1	3		2		4	
JUNCON	Juncus conglomeratus	9	1					2	
JUNINF	Juncus inflexus	8	1					3	
LEMMIN	Lemna minor	10	1	1				1	
LYCEUR	Lycopus europaeus	11	1					2	
LYSVUL	Lysimachia vulgaris	9	1			2			
LYTSAL	Lythrum salicaria	9	1			2			
MENAQU	Mentha aquatica	12	1			2		3	
MOUSPX	Mougeotia	13	2	1		2			
MYRSPI	Myriophyllum spicatum	8	2			3	0.078		
MYRVER	Myriophyllum verticillatum	12	3		0.011	2			
NAJMAJ	Najas major								0.056
NAJMAR	Najas marina	5	3	5	0.111	3	0.178	1	2.578
NAJMIN	Najas minor	6	3	1	0.044	2			
NIEOBT	Nitellopsis obtusa			1	2.189		1.133		0.044
OEDSPX	Oedogonium	6	2		0.011				
PHAARU	Phalaris arundinacea	10	1			2			

Code taxon	Nom latin du taxon	CS	E	U04		U09		U011	
				Littoral	Profils (moy)	Littoral	Profils (moy)	Littoral	Profils (moy)
PHOSPX	Phormidium	13	2	1					
PHRAUS	Phragmites australis	9	2	5		4		5	
PLNMAJ	Plantago major							1	
POEREP	Potentilla reptans							2	
POLHYD	Polygonum hydropiper	8	2					3	
POTNAT	Potamogeton natans	12	1					1	
POTNOD	Potamogeton nodosus	4	3	1		3	0.022		
POTPEC	Potamogeton pectinatus	2	2			3			
POTPER	Potamogeton perfoliatus	9	2			3			
PULDYS	Pulicaria dysenterica							1	
RUMCON	Rumex conglomeratus							1	
SAMVAL	Samolus valerandi	13	3			1			
SCIHOL	Scirpus holoschoenus							1	
SPISPX	Spirogyra	10	1	3	0.022	1		4	0.033
SYSPX	Symphyotrichum							1	
TRFREP	Trifolium repens							1	
UTRAUS	Utricularia australis	12	3					1	
ZANPAL	Zannichellia palustris	5	1	1	0.033				



Relevés Littoraux - Abondance par taxon et par UO - REALTOR 2024



Relevés Perpendiculaires à la rive - Abondance moyenne par taxon et UO - REALTOR 2024

