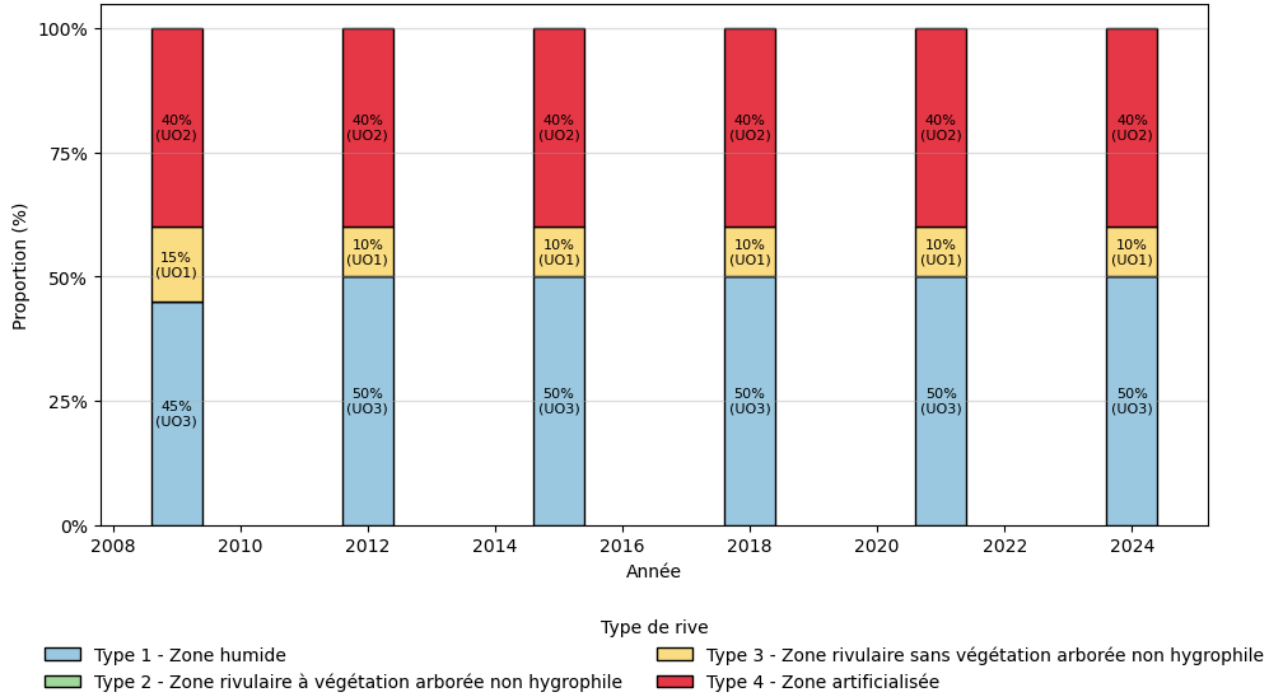
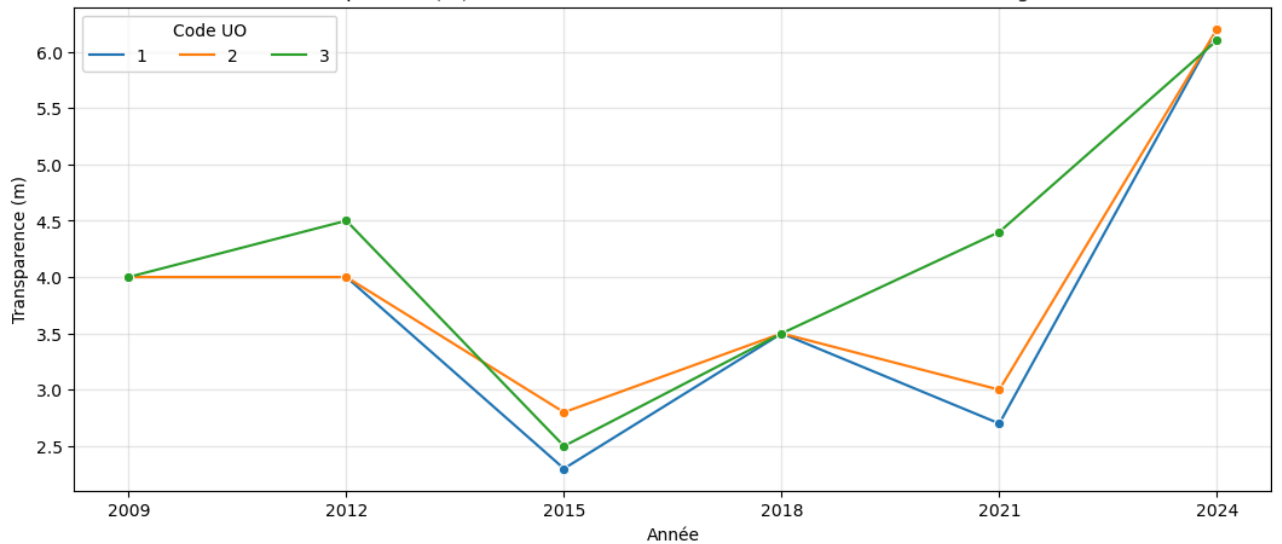


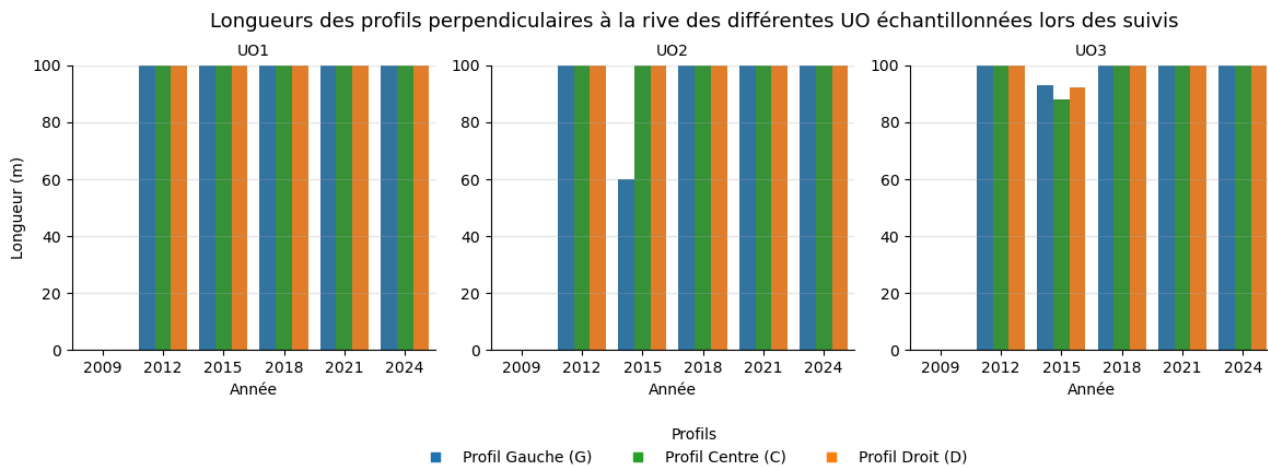
QUELQUES INFORMATIONS DESCRIPTIVES DES UO INVESTIGUEES

Évolution des types de rives et identification des UO échantillonnées- PETICHET

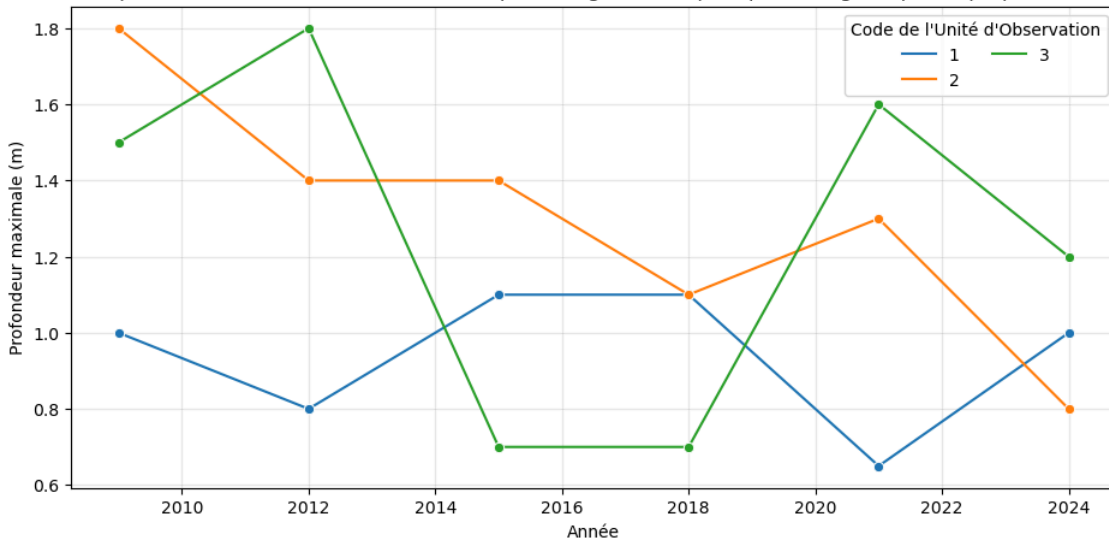


Transparence (m) mesurée sur les différentes UO lors des échantillonnages

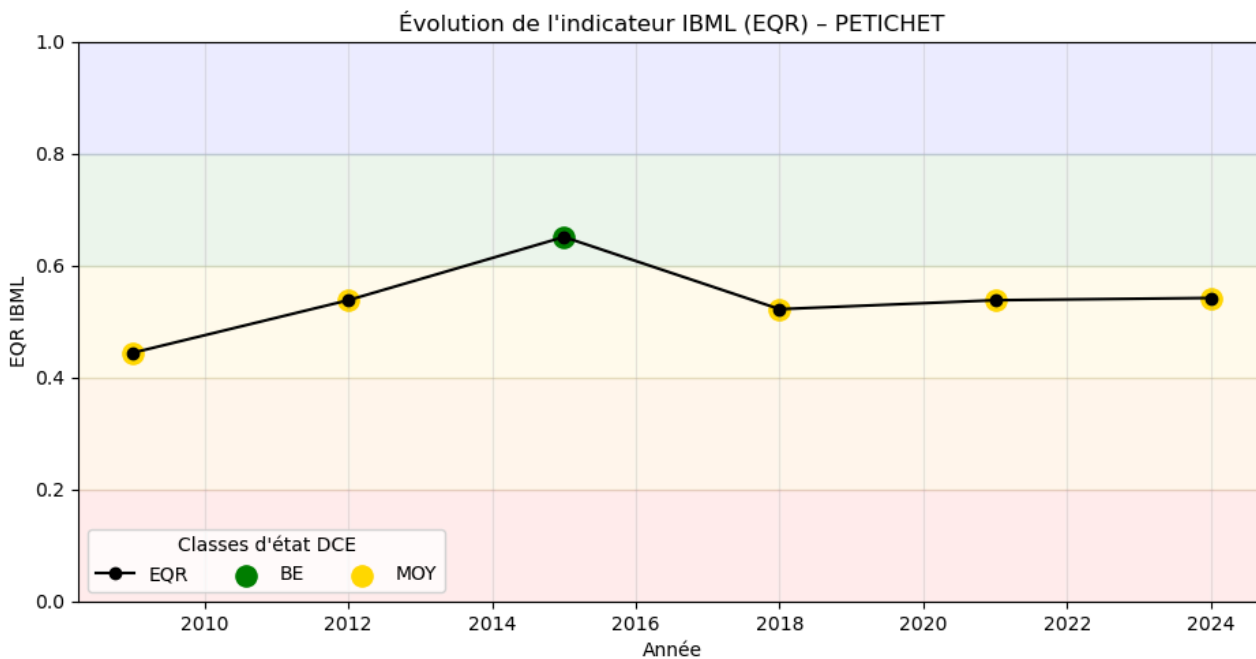


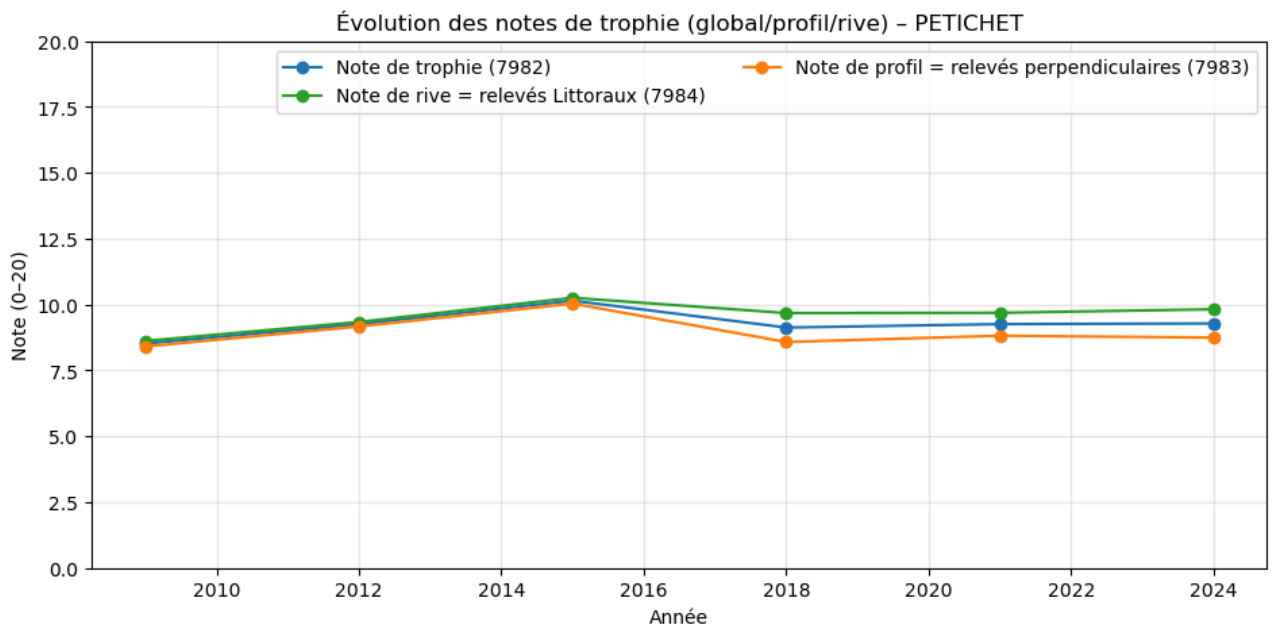


Évolution de la profondeur maximale de colonisation par la végétation aquatique le long des profils perpendiculaires à la rive

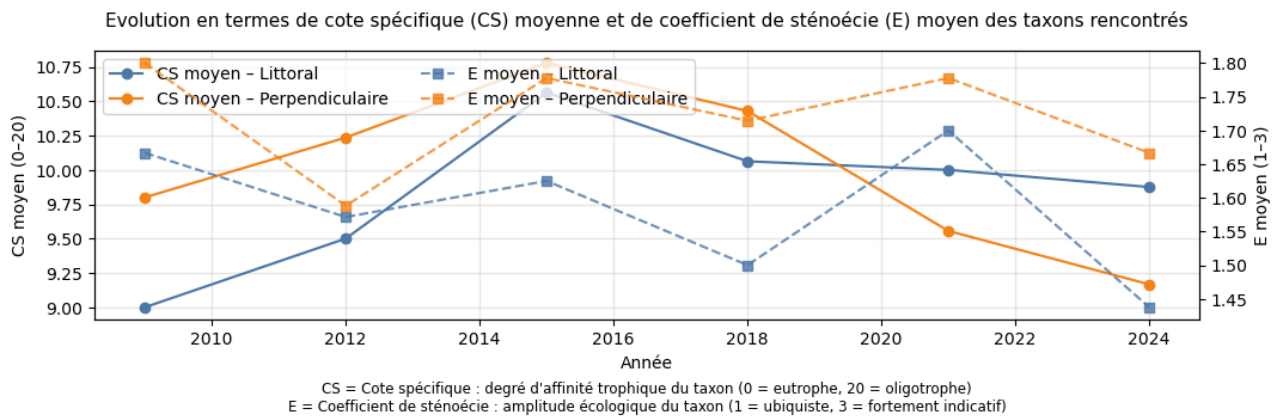
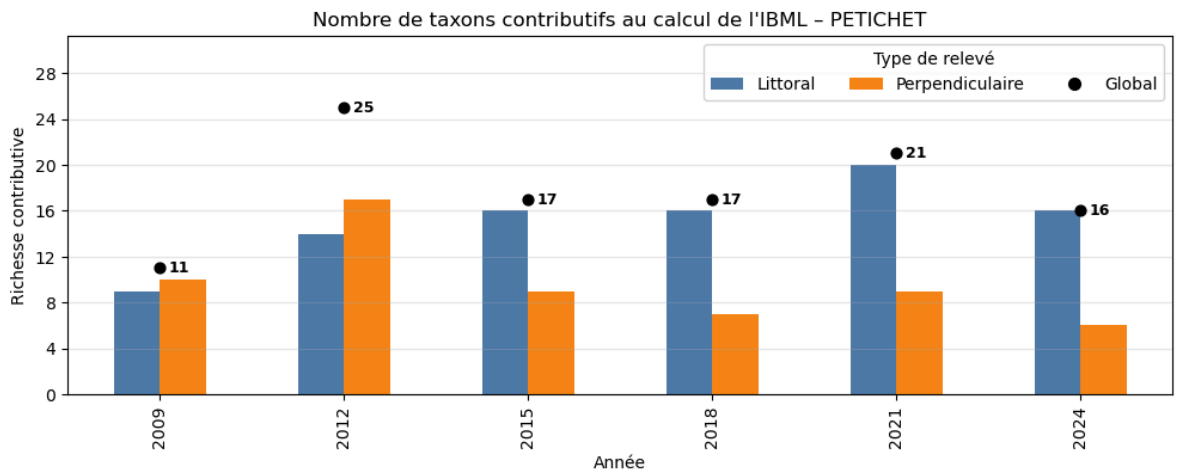


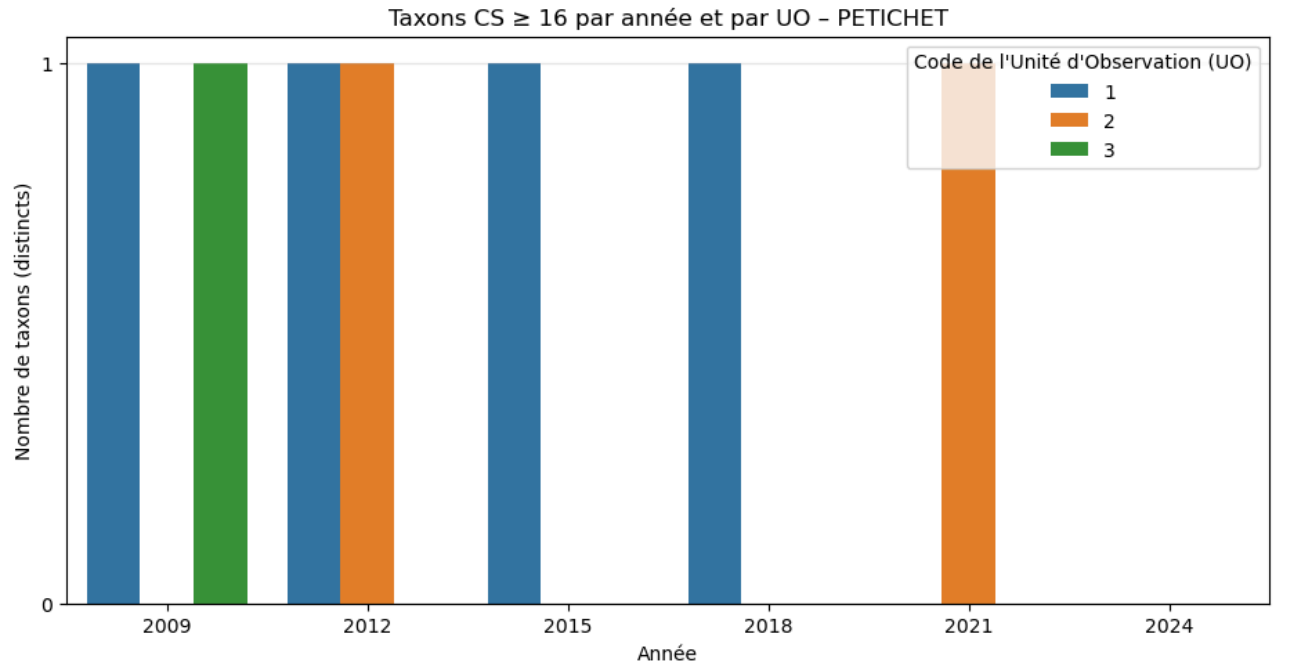
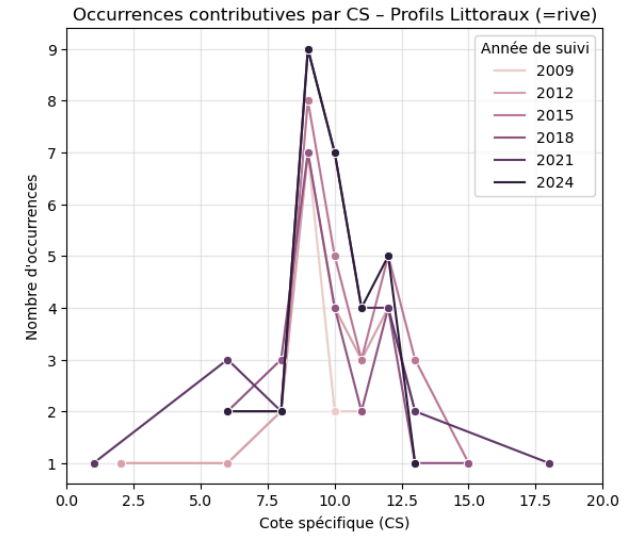
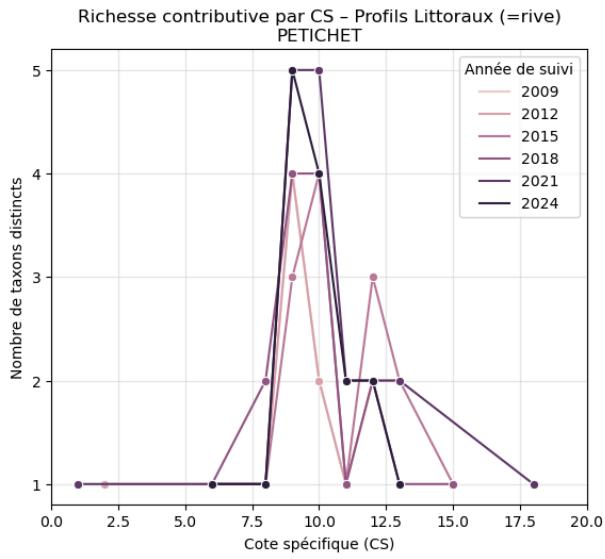
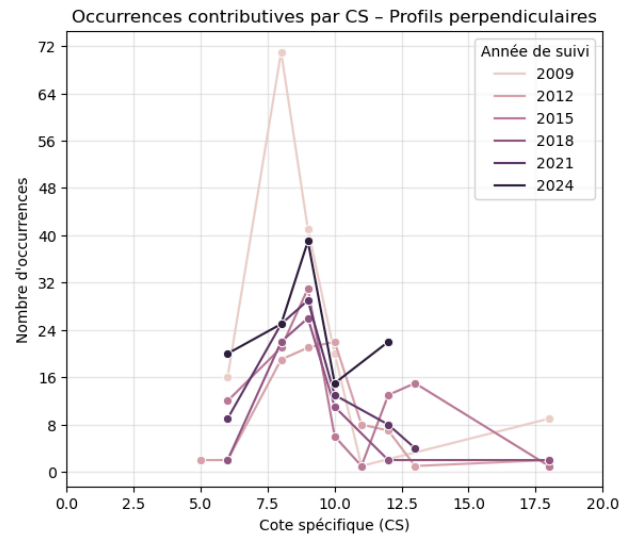
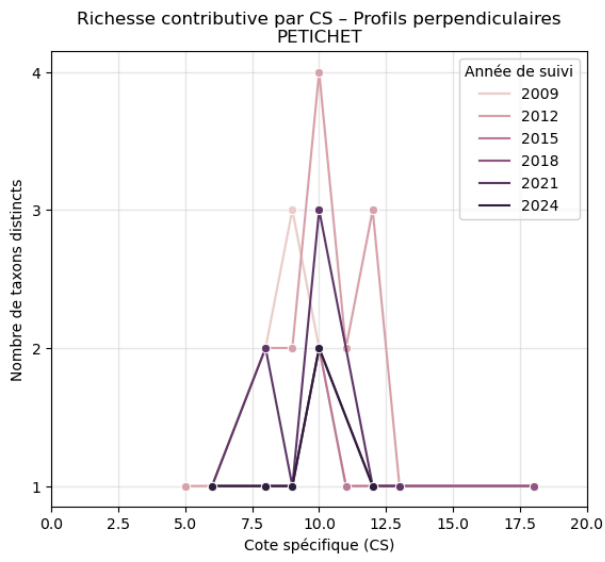
ÉVOLUTION DES INDICATEURS (EQR – Notes de trophie)



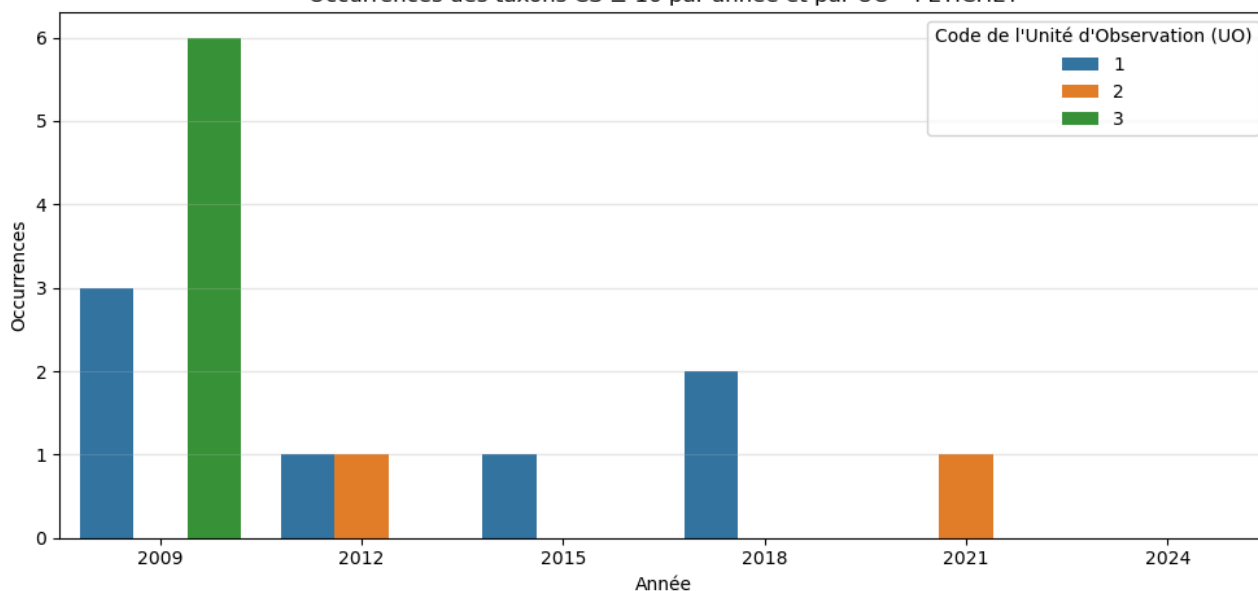


STRUCTURATION DE LA POPULATION MACROPHYTIQUE





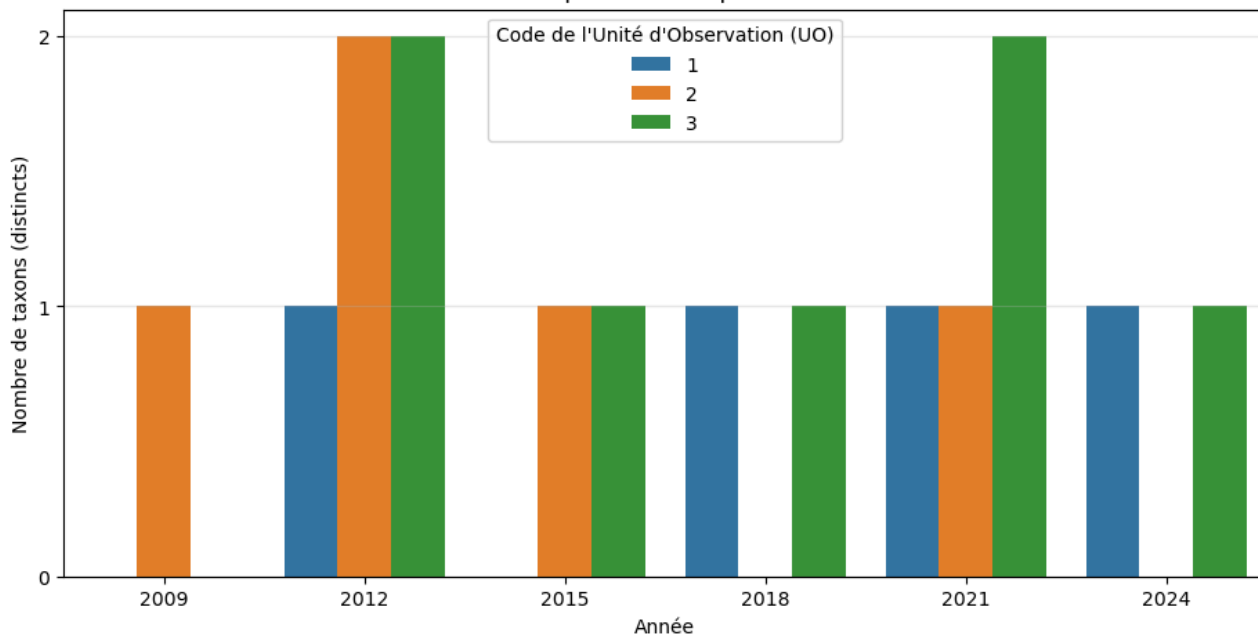
Occurrences des taxons CS ≥ 16 par année et par UO - PETICHET



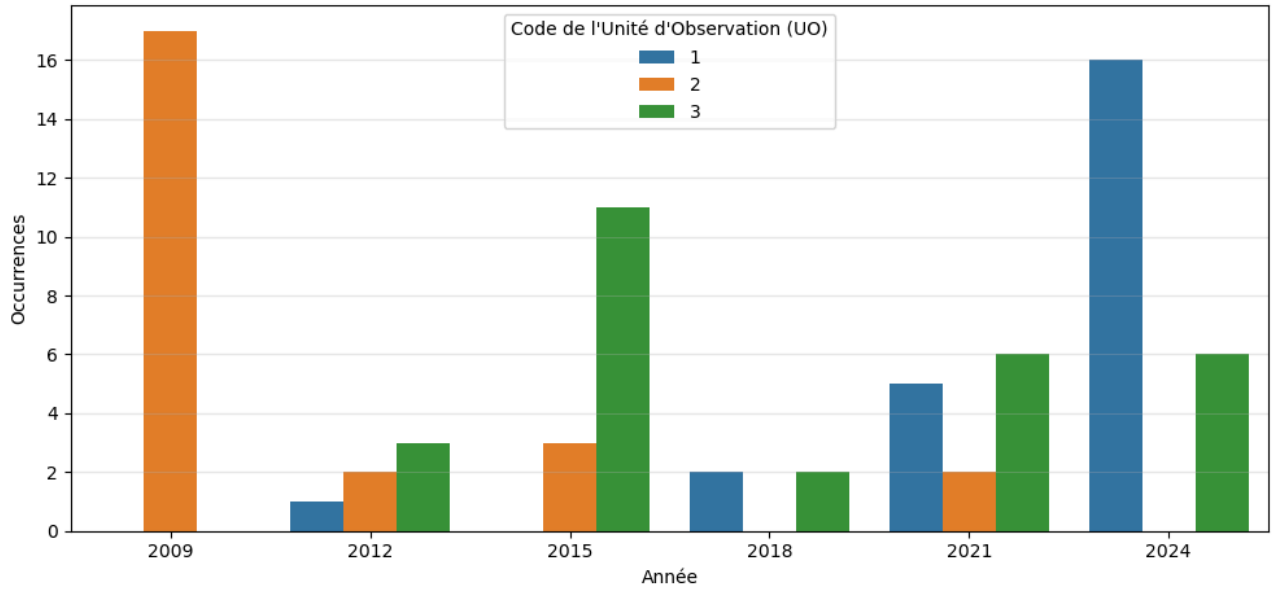
Informations sur les taxons à cote spécifique (CS) ≥ 16 inventoriés lors des opérations d'échantillonnages macrophytes

Année de suivi	Code taxon	Nom latin du taxon	CS	E	Occurrences	Type de relevé	Profils concernés	UO concernées
2009	CHACON	Chara contraria	18	2	9	Perpendiculaire	C, D, G	UO1, UO3
2012	CHACON	Chara contraria	18	2	2	Perpendiculaire	C, D	UO1, UO2
2015	CHACON	Chara contraria	18	2	1	Perpendiculaire	D	UO1
2018	CHACON	Chara contraria	18	2	2	Perpendiculaire	D	UO1
2021	CRAFIL	Cratoneuron filicinum	18	3	1	Littoral	L	UO2

Taxons CS ≤ 7 par année et par UO - PETICHET



Occurrences des taxons CS ≤ 7 par année et par UO - PETICHET



Informations sur les taxons à cote spécifique (CS) ≤ 7 inventoriés lors des opérations d'échantillonnages macrophytes

Année de suivi	Code taxon	Nom latin du taxon	CS	E	Occurrences	Type de relevé	Profils concernés	UO concernées
2009	OEDSPX	Oedogonium	6	2	17	Littoral + Perpendiculaire	C, D, G, L	UO2
2012	NAJMAR	Najas marina	5	3	2	Perpendiculaire	D	UO3
2012	OEDSPX	Oedogonium	6	2	1	Littoral	L	UO3
2012	POTPEC	Potamogeton pectinatus	2	2	1	Littoral	L	UO2
2012	SPRPOL	Spirodela polyrhiza	6	2	2	Perpendiculaire	C	UO1, UO2
2015	OEDSPX	Oedogonium	6	2	14	Littoral + Perpendiculaire	C, D, G, L	UO2, UO3
2018	OEDSPX	Oedogonium	6	2	4	Littoral + Perpendiculaire	C, D, L	UO1, UO3
2021	OEDSPX	Oedogonium	6	2	12	Littoral + Perpendiculaire	C, D, L	UO1, UO2, UO3
2021	SPTSPX	Sphaerotilus	1	3	1	Littoral	L	UO3
2024	OEDSPX	Oedogonium	6	2	22	Littoral + Perpendiculaire	C, D, G, L	UO1, UO3

ACCES AUX LISTES FLORISTIQUES SYNTHETIQUES DES OPERATIONS MACROPHYTES REALISEES

Sélection de l'année à afficher

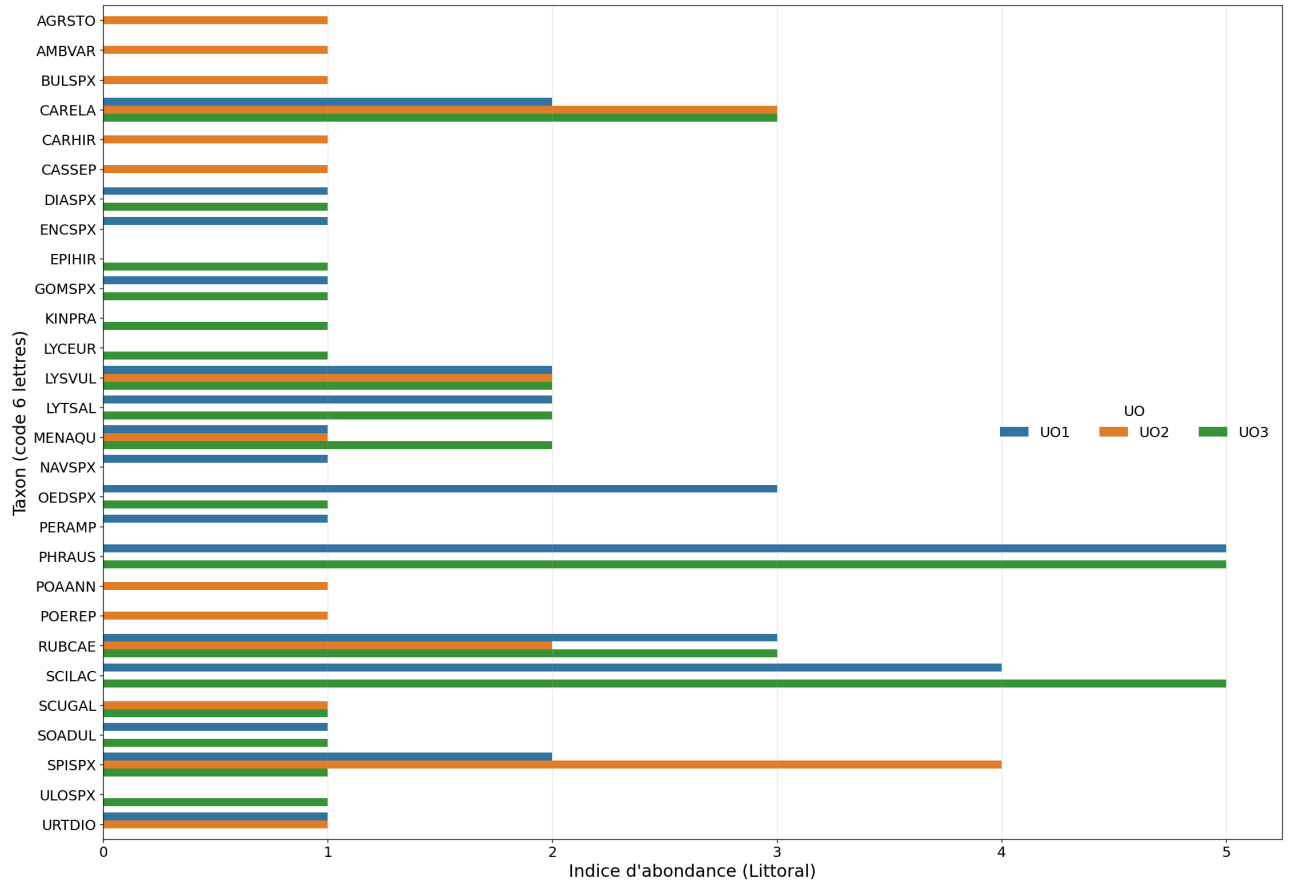
Année :

Générer

Liste floristique synthétique – PETICHET – 2024

Code taxon	Nom latin du taxon	CS	E	UO1		UO2		UO3	
				Littoral	Profils (moy)	Littoral	Profils (moy)	Littoral	Profils (moy)
AGRSTO	Agrostis stolonifera	10	1			1			
AMBVAR	Amblystegium varium					1			
BULSPX	Bulbochaete					1	0.033		
CARELA	Carex elata	11	2	2		3		3	
CARHIR	Carex hirta	13	2			1			
CASSEP	Calystegia sepium					1			
DIASPX	Diatoma	12	2	1	0.167			1	0.078
ENCSPX	Encyonema			1	0.167				
EPIHIR	Epilobium hirsutum	9	1					1	
GOMSPX	Gomphoneis			1	0.267			1	0.344
KINPRA	Kindbergia praelonga							1	
LYCEUR	Lycopus europaeus	11	1					1	
LYSVUL	Lysimachia vulgaris	9	1	2		2		2	
LYTSAL	Lythrum salicaria	9	1	2				2	
MENQU	Mentha aquatica	12	1	1		1		2	
NAVSPX	Navicula			1	0.133				
OEDSPX	Oedogonium	6	2	3	0.167			1	0.056
PERAMP	Persicaria amphibia	9	2	1					
PHRAUS	Phragmites australis	9	2	5	0.744			5	0.622
POAANN	Poa annua					1			
POEREP	Potentilla reptans					1			
RUBCAE	Rubus caesius			3		2		3	
SCILAC	Scirpus lacustris	8	2	4	0.600			5	0.378
SCUGAL	Scutellaria galericulata	10	1			1		1	
SOADUL	Solanum dulcamara			1				1	
SPISPX	Spirogyra	10	1	2		4	0.178	1	0.022
ULOXPX	Ulothrix	10	1					1	0.056
URTDIO	Urtica dioica			1		1			

Relevés Littoraux - Abondance par taxon et par UO - PETICHET 2024



Relevés Perpendiculaires à la rive - Abondance moyenne par taxon et UO - PETICHET 2024

